



平成 9 年 2 月 2 0 日
日本原子力発電株式会社

敦賀発電所 1 号機の原子炉手動停止について

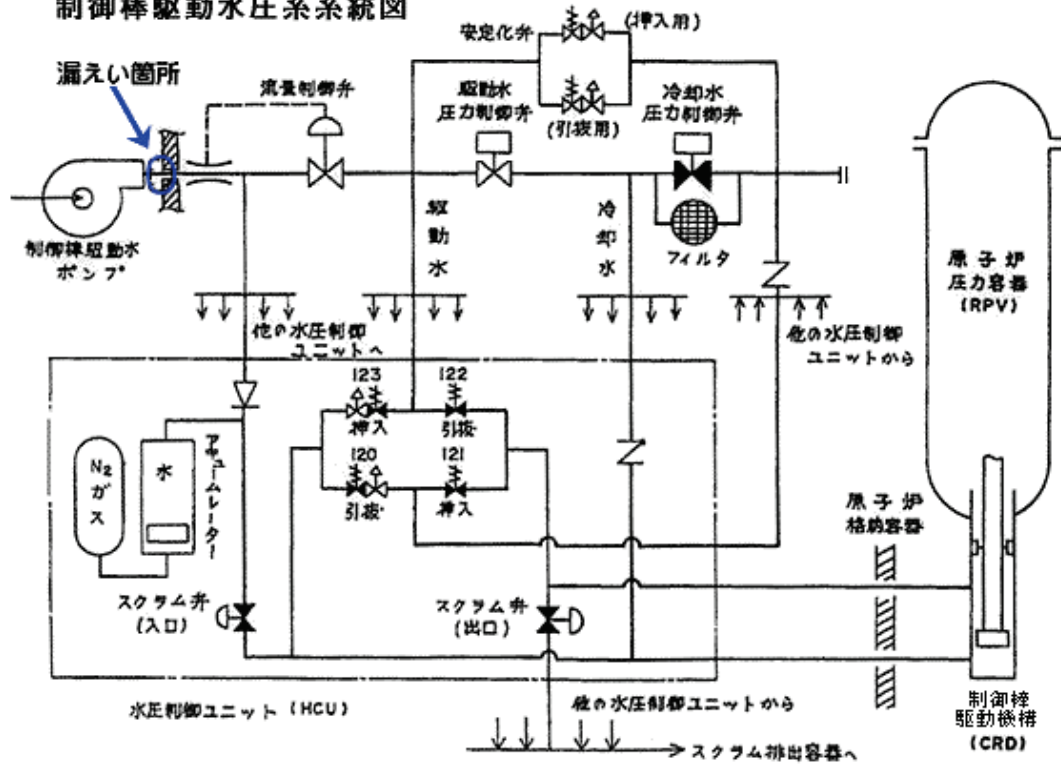
当社、敦賀発電所 1 号機（沸騰水型軽水炉：定格出力 35 万 7 千キロワット）は、2 月 4 日より第 24 回定期検査の調整運転を開始し、定格出力で運転中のところ、本日 14 時 50 分頃、日常の点検作業中の保修課員が原子炉停止時冷却系ポンプ室内にある制御棒駆動水圧系配管より微小の漏えいを発見しました。

このため、原子炉を手動停止し原因調査を行うこととし、本日 16 時 30 分から出力降下を開始し（同日 20 時 30 分頃発電停止）、翌日 2 時頃原子炉を停止する予定です。なお、この事象による周辺環境への放射能の影響はありません。

以上

概要図 制御棒駆動水圧系系統図

制御棒駆動水圧系系統図



敦賀1号原子炉建屋内配置図

