



平成 17 年 7 月 28 日
日本原子力発電株式会社

敦賀発電所の原子炉設置変更許可申請について

(敦賀発電所 2 号機 原子炉容器上部ふた取替え計画)

当社は、敦賀発電所 2 号機の原子炉容器上部ふたの取替え計画について、平成 17 年 3 月 17 日に福井県及び敦賀市ご当局へ「原子力発電所周辺環境の安全確保等に関する協定書」に基づく「事前了解願い」を提出しておりましたが、本日、福井県及び敦賀市ご当局から本計画に係わる原子炉設置変更許可申請手続きを進めることのできることを承りましたので、経済産業大臣宛に原子炉設置変更許可申請を行いました。

<申請の概要>

敦賀発電所 2 号機の原子炉容器上部ふたの取替えに伴い、取り外した原子炉容器上部ふた等を保管するため、発電所構内に原子炉容器上部ふた保管庫を設置する。

添付資料：原子炉設置変更許可申請の概要

原子炉設置変更許可申請の概要

1. 変更内容 (図1～3参照)
敦賀発電所2号機の原子炉容器上部ふたの取替えに伴い、取り外した原子炉容器上部ふた等を保管するため、発電所構内に原子炉容器上部ふた保管庫を設置する。

2. 変更理由
国内プラントでの原子炉容器上部ふた管台溶接部の応力腐食割れの発生を踏まえ、長期的な信頼性の確保を図るため、管台部の耐応力腐食割れ性を向上させるなどの改良をした新しい上部ふたに取替え、取替えた上部ふた等を保管するため。

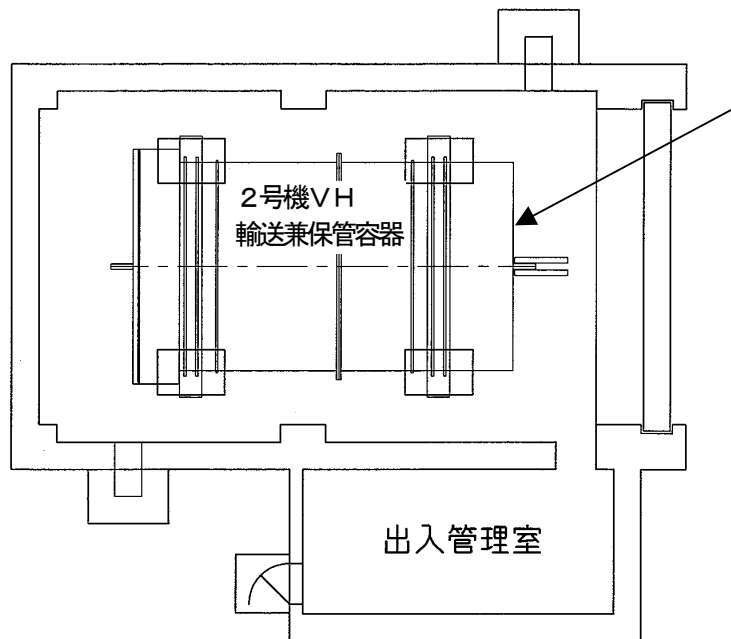
3. 工事計画
保管庫設置工事 : 平成18年8月～19年6月
(上部ふた取替え工事: 第16回定期検査時(平成19年6月～))

参 考

〈事前了解願いの概要〉

敦賀発電所2号機原子炉容器上部ふたについて、長期的な信頼性を確保するため、管台部に応力腐食割れ対策を講じた新しい上部ふたに取替え、取替えた上部ふたを保管する保管庫を設置する。

以 上

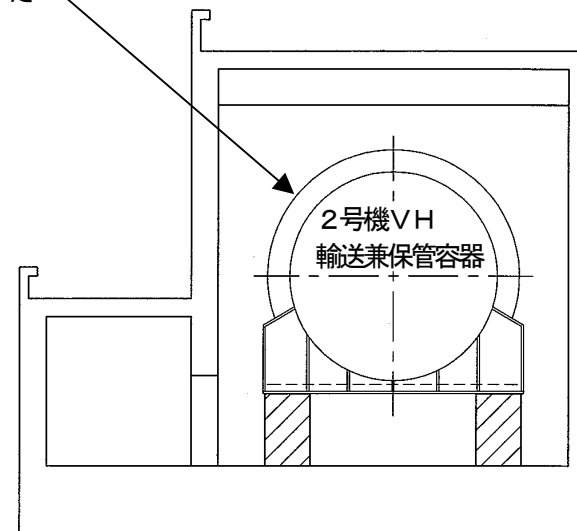


(平面図)

<仕様>

構造：鉄筋コンクリート地上1階
 高さ：約11m
 幅：約12m
 長さ：約13m
 面積：約140m²
 遮へい：(壁厚)約60cm
 (天井厚)約40cm

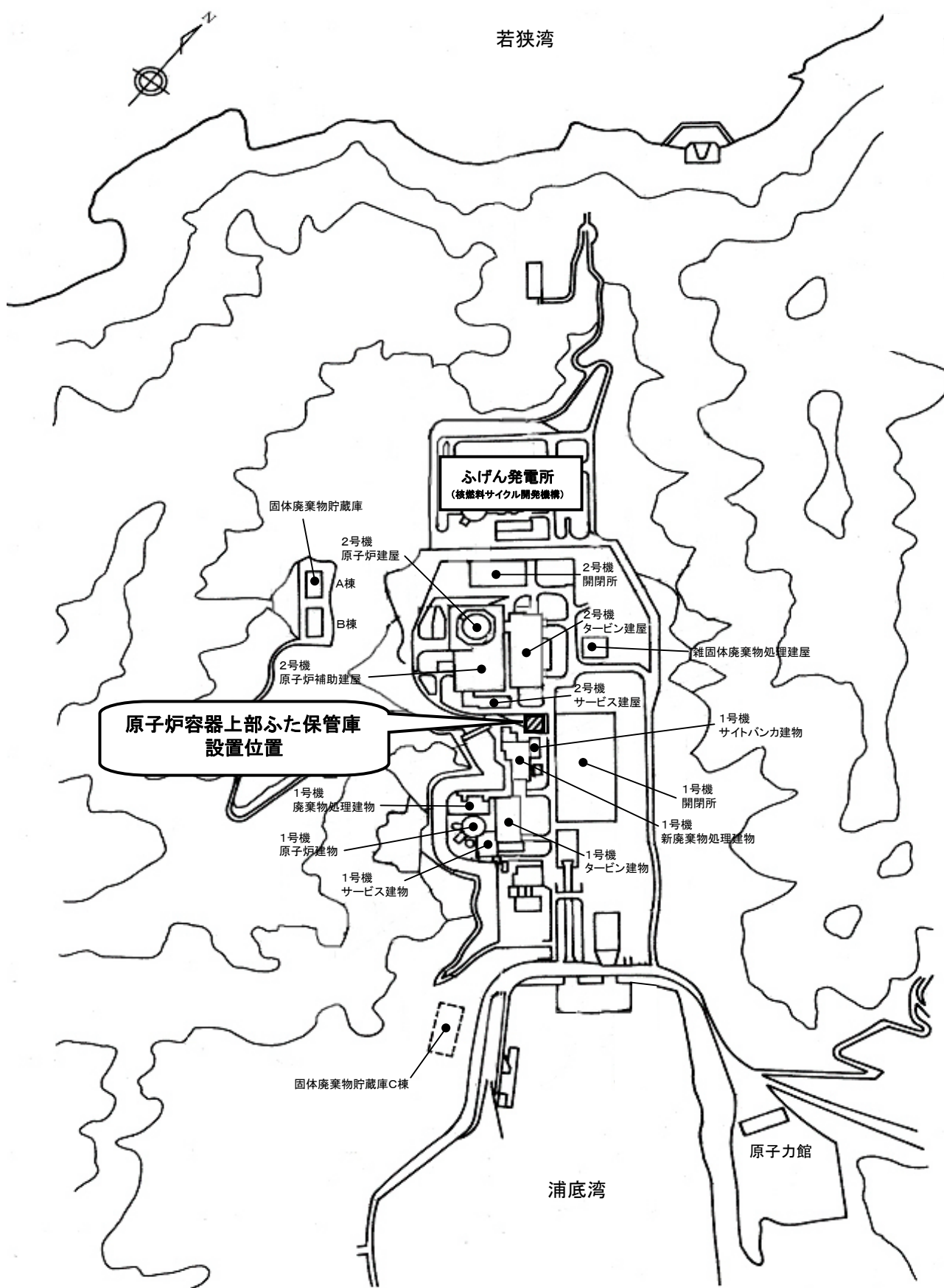
今回の工事に伴い
保管する上部ふた
を収納



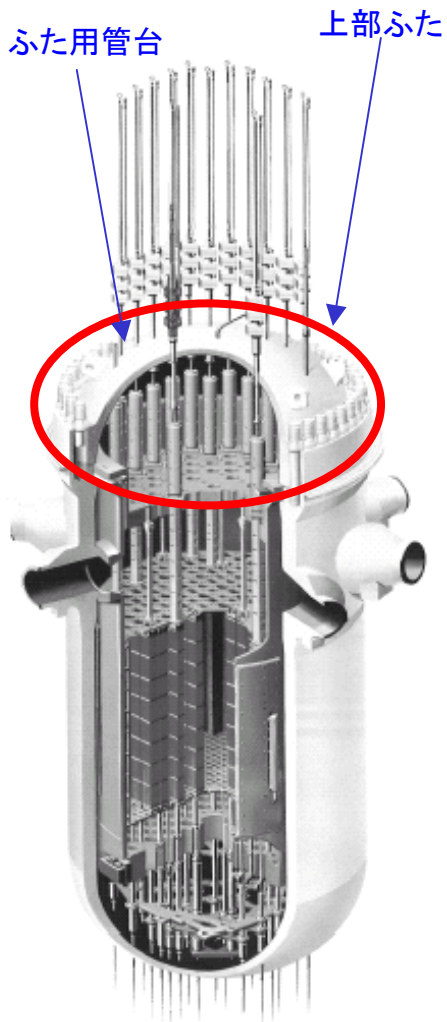
(断面図)

VH：原子炉容器上部ふた

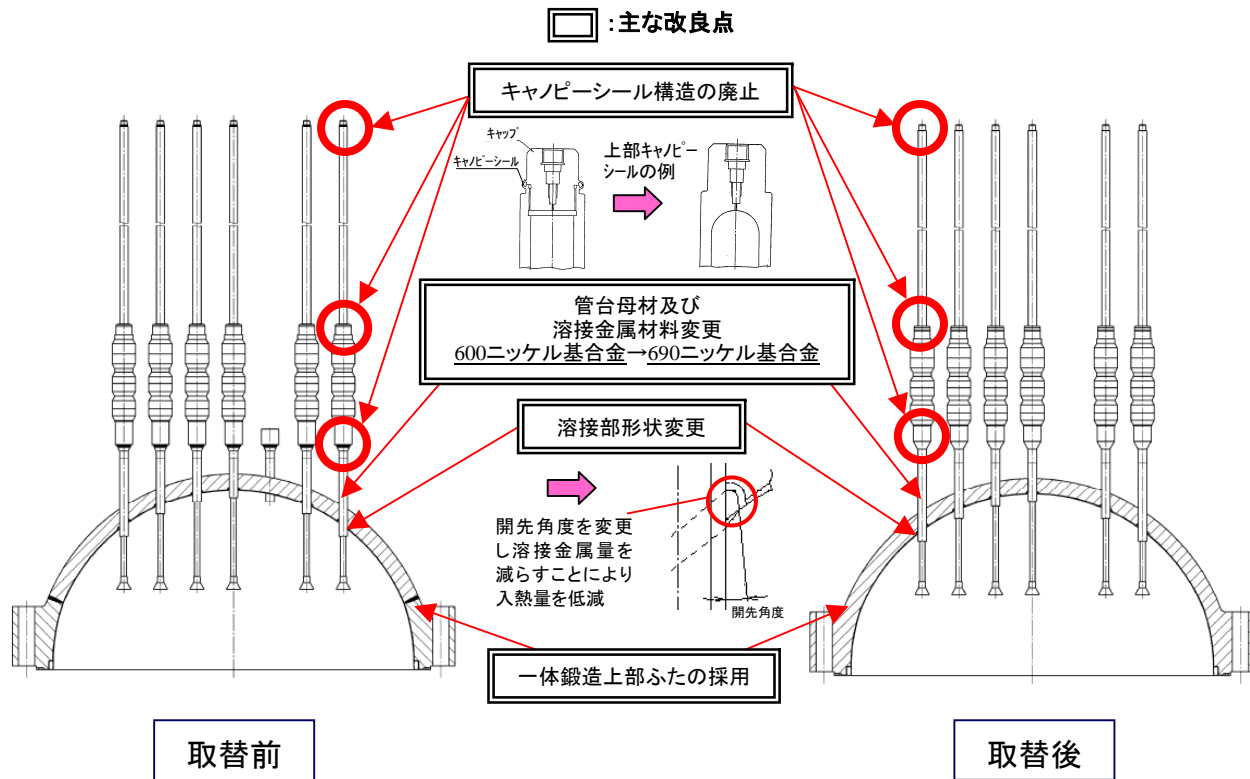
原子炉容器上部ふた保管庫概要図



保管庫設置位置図

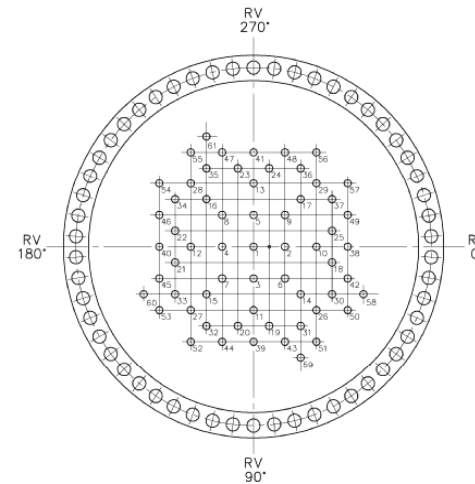


原子炉容器概要図



管台	取替前	取替後
制御棒駆動装置	53	53
炉内熱電対（温度計測用）	4	4
予備	16	4
空気抜き	1	1
合計	74	62

管台の配置及び本数



原子炉容器上部ふた取替え前後図