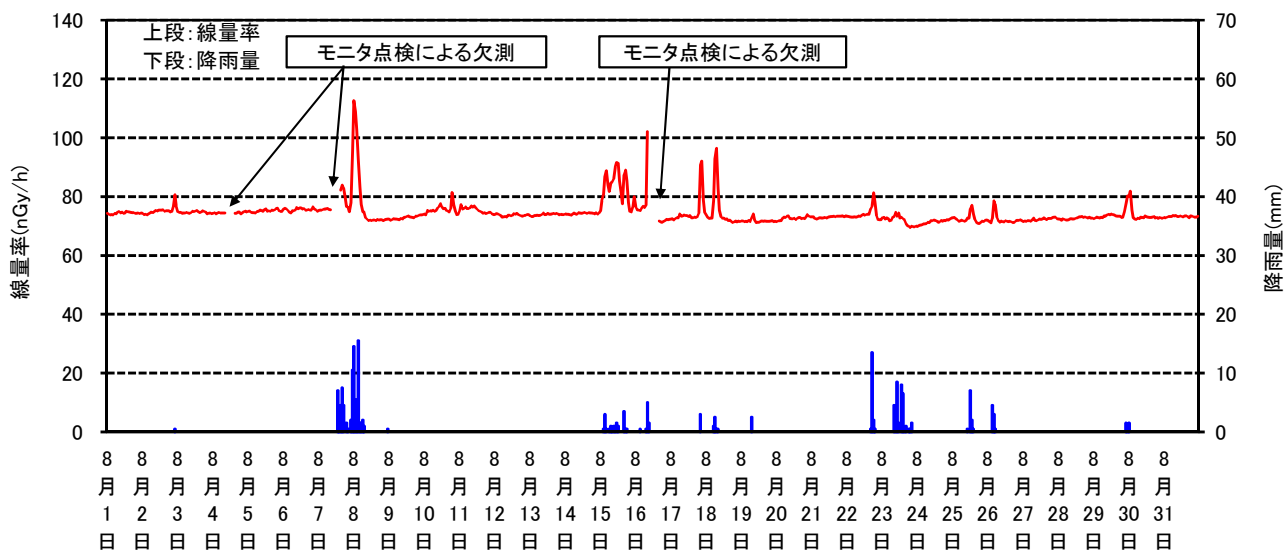


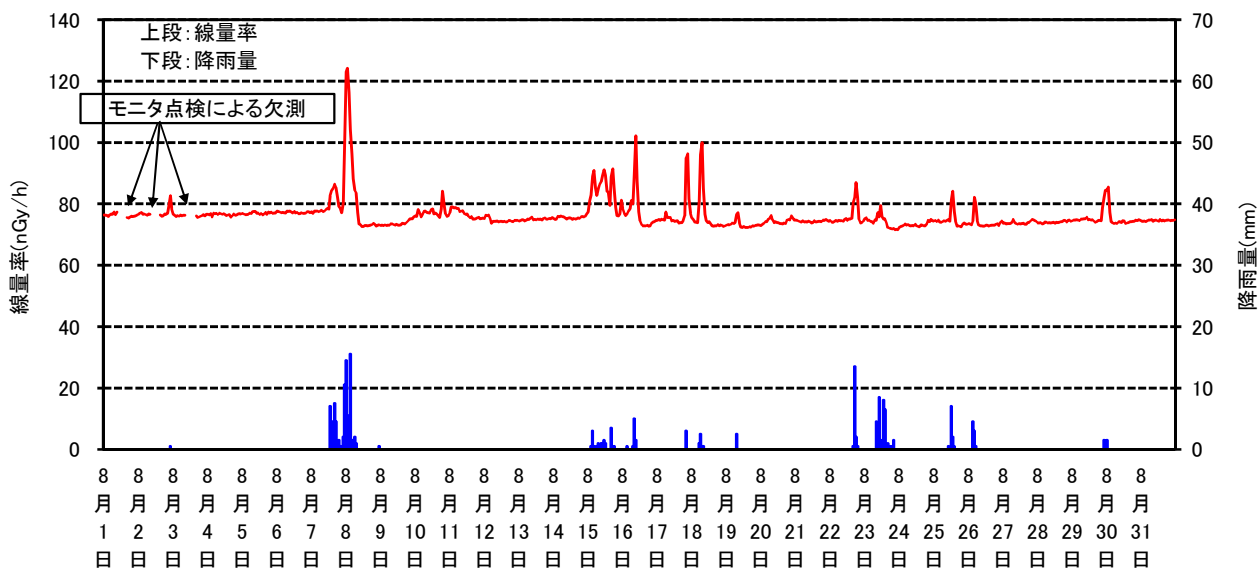
空間線量率と降雨量の測定結果(平成29年08月)

観測局: 立石B(立石ポスト)



空間線量率と降雨量の測定結果(平成29年08月)

観測局: 猪ヶ池B(猪ヶ池ポスト)



空間線量率と降雨量の測定結果(平成29年08月)

観測局: 水試裏B(浦底ポスト)

