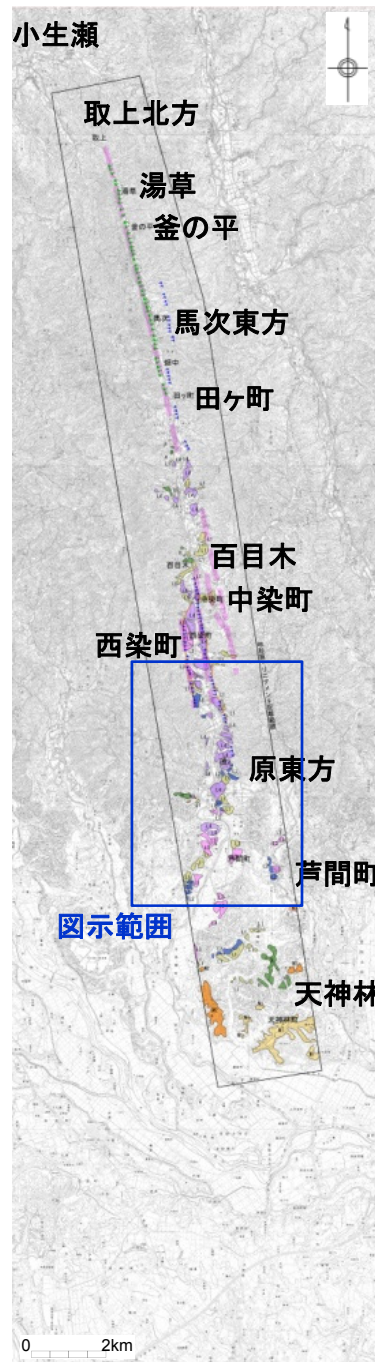
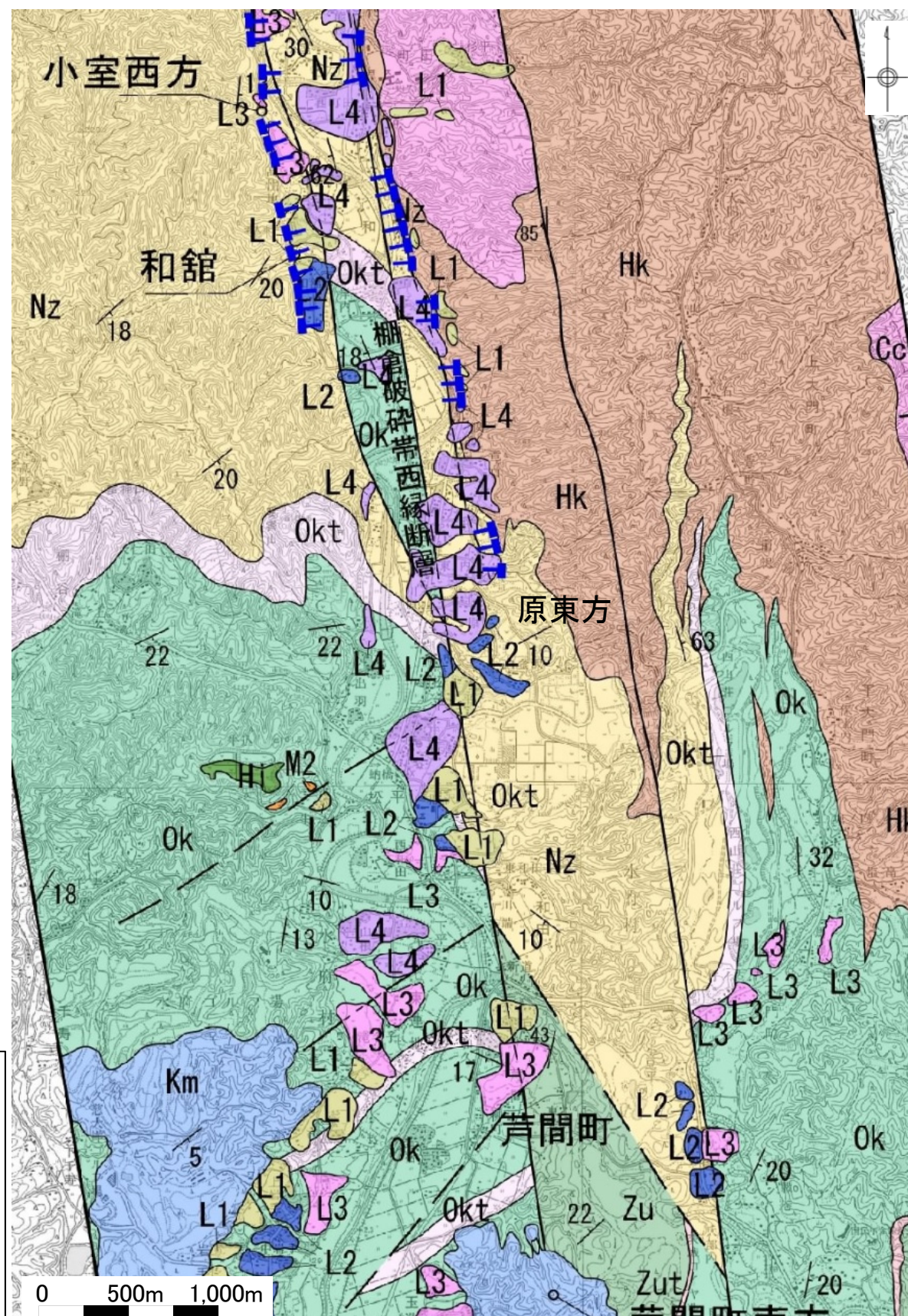


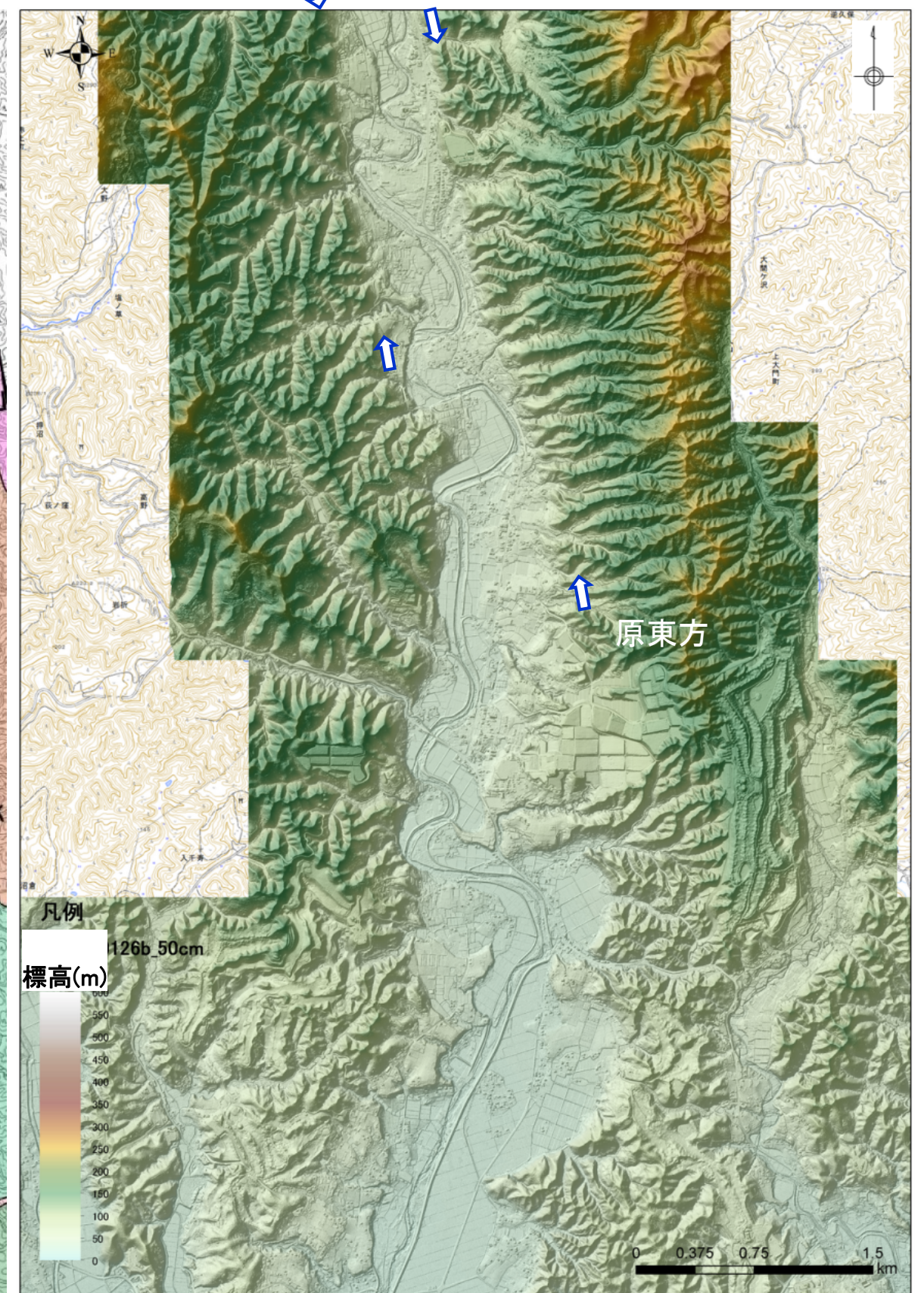
第1.3—17図 棚倉破砕帯西縁断層（の一部）周辺の變動地形学的調査結果



この地図の作成に当たっては、国土地理院長の承認を得て、同院発行の2万5千分1地形図、空中写真、数値地図25000(地図画像)、数値地図50mメッシュ(標高)及び基盤地図情報を使用した。(承認番号 平29情使、第298号)

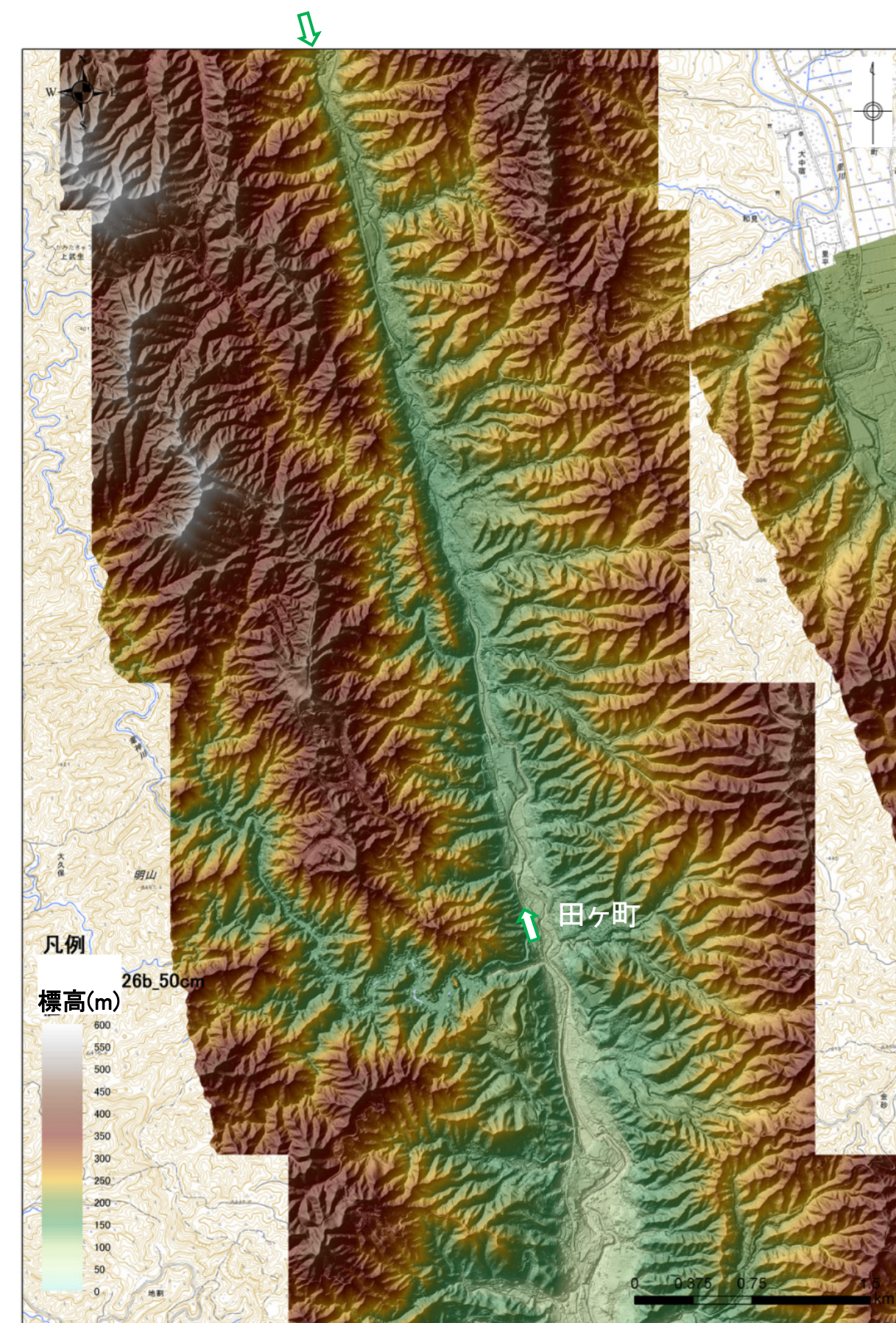
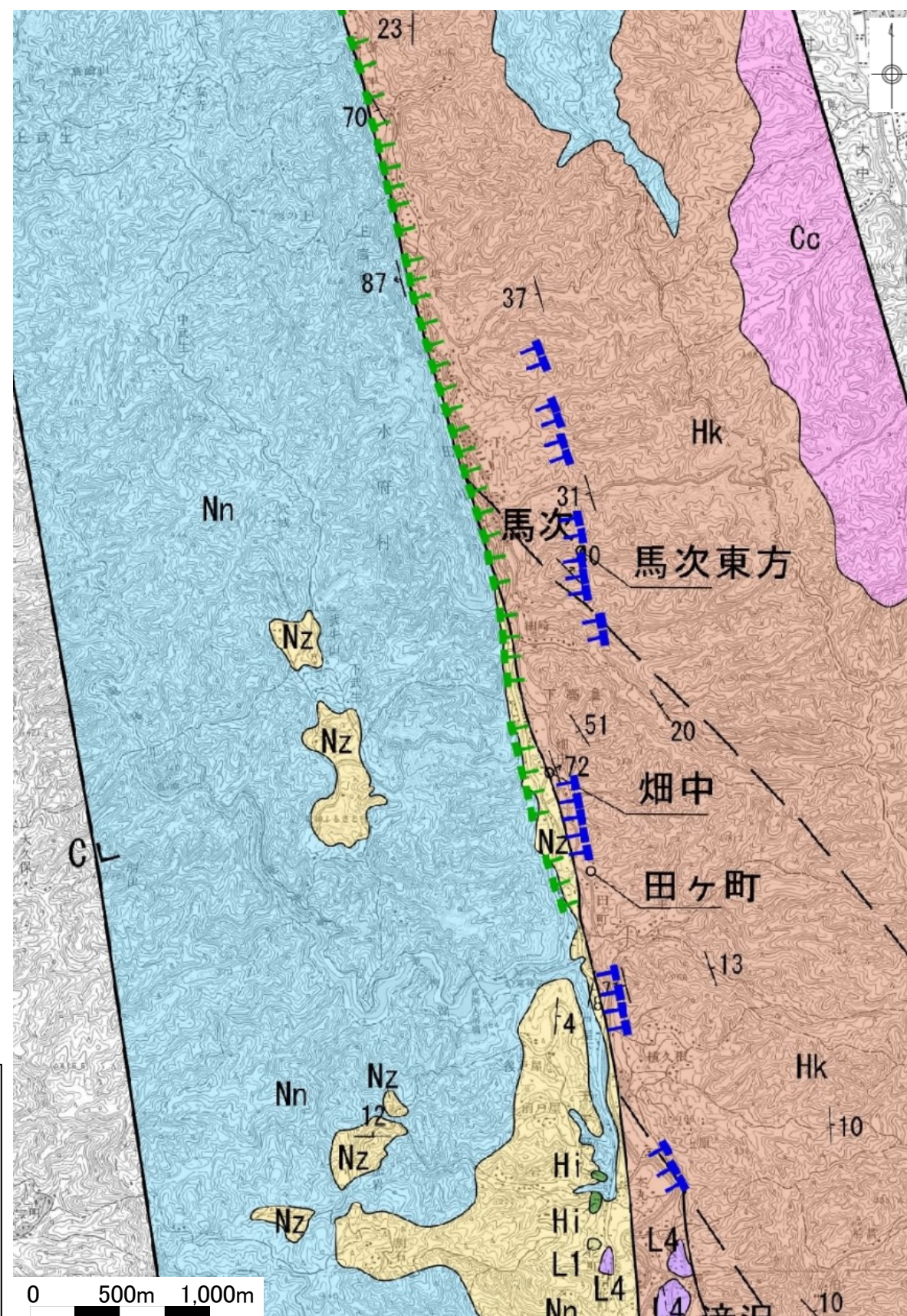
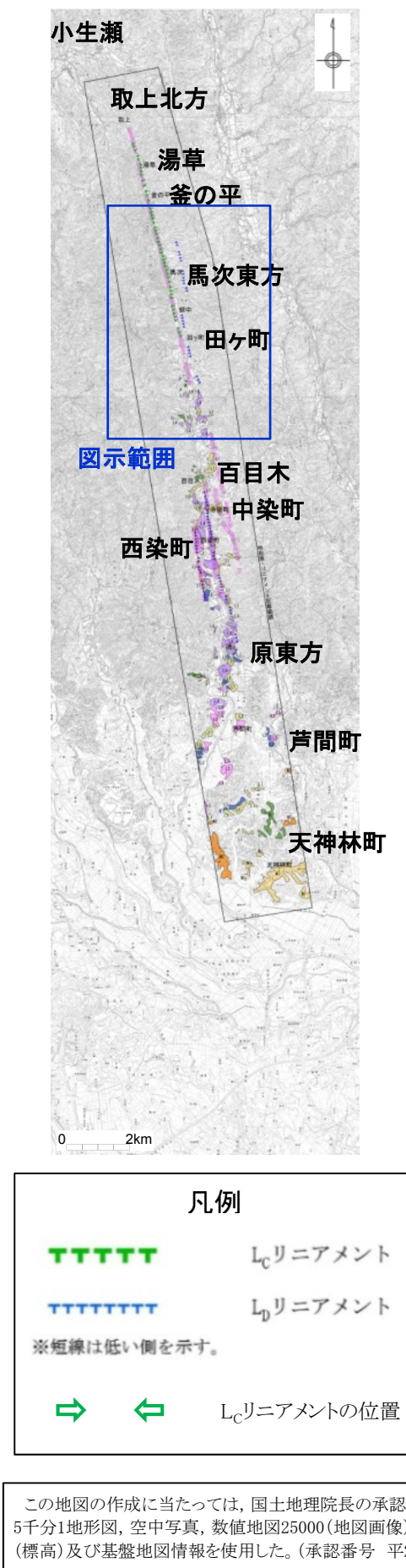


地質平面図

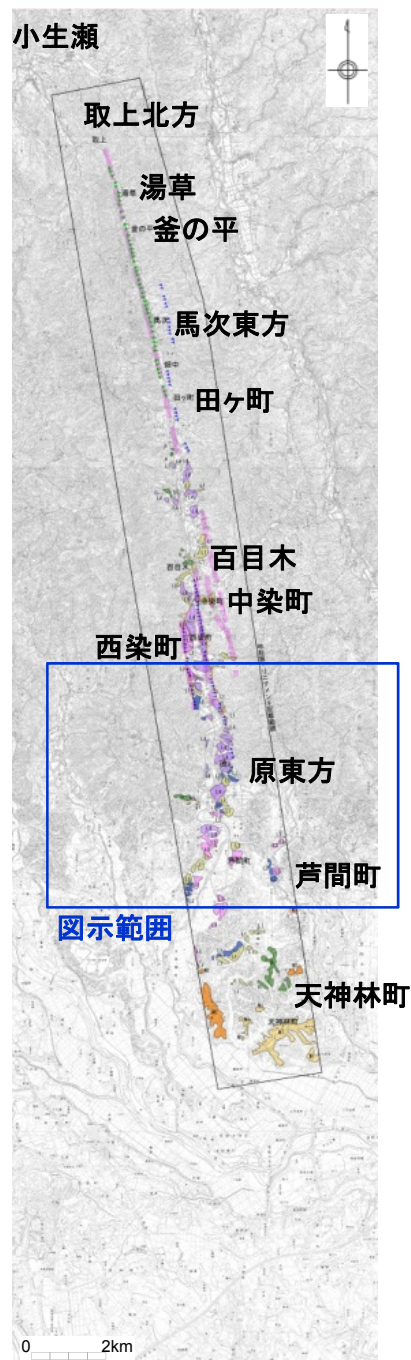


段彩陰影図(当社, 1mメッシュDEM, 高さ5倍強調)

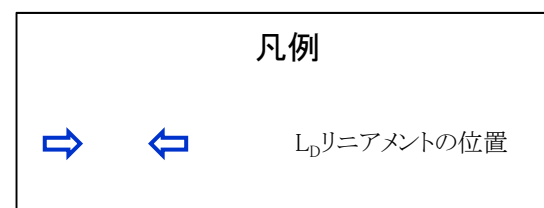
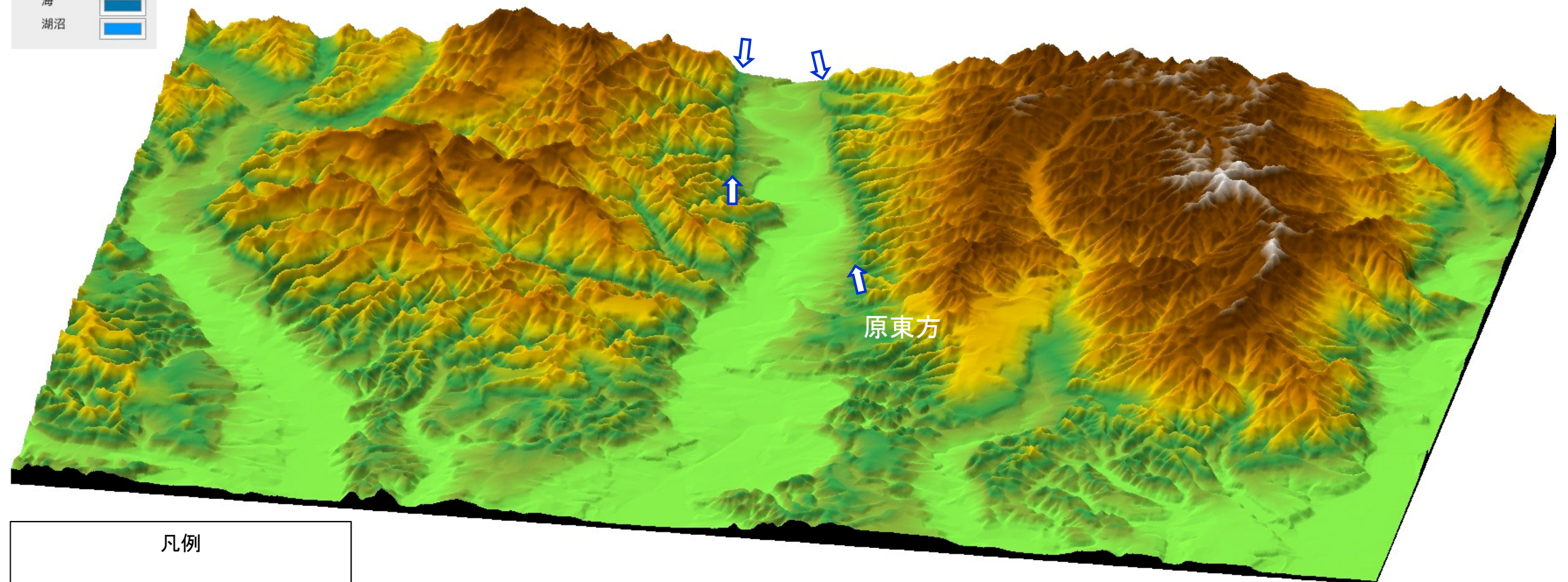
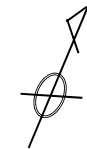
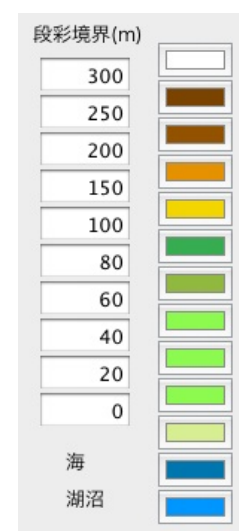
空中写真及び航空レーザーDEMによる変動地形学的調査の結果、原東方付近に変動地形の可能性のある地形は判読されない。



湯草北西～田ヶ町では、L_cランクリニアメント(東側が低い、崖線、三角状の急崖等)が認められる。

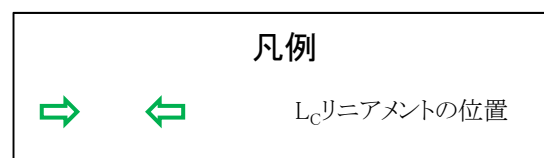
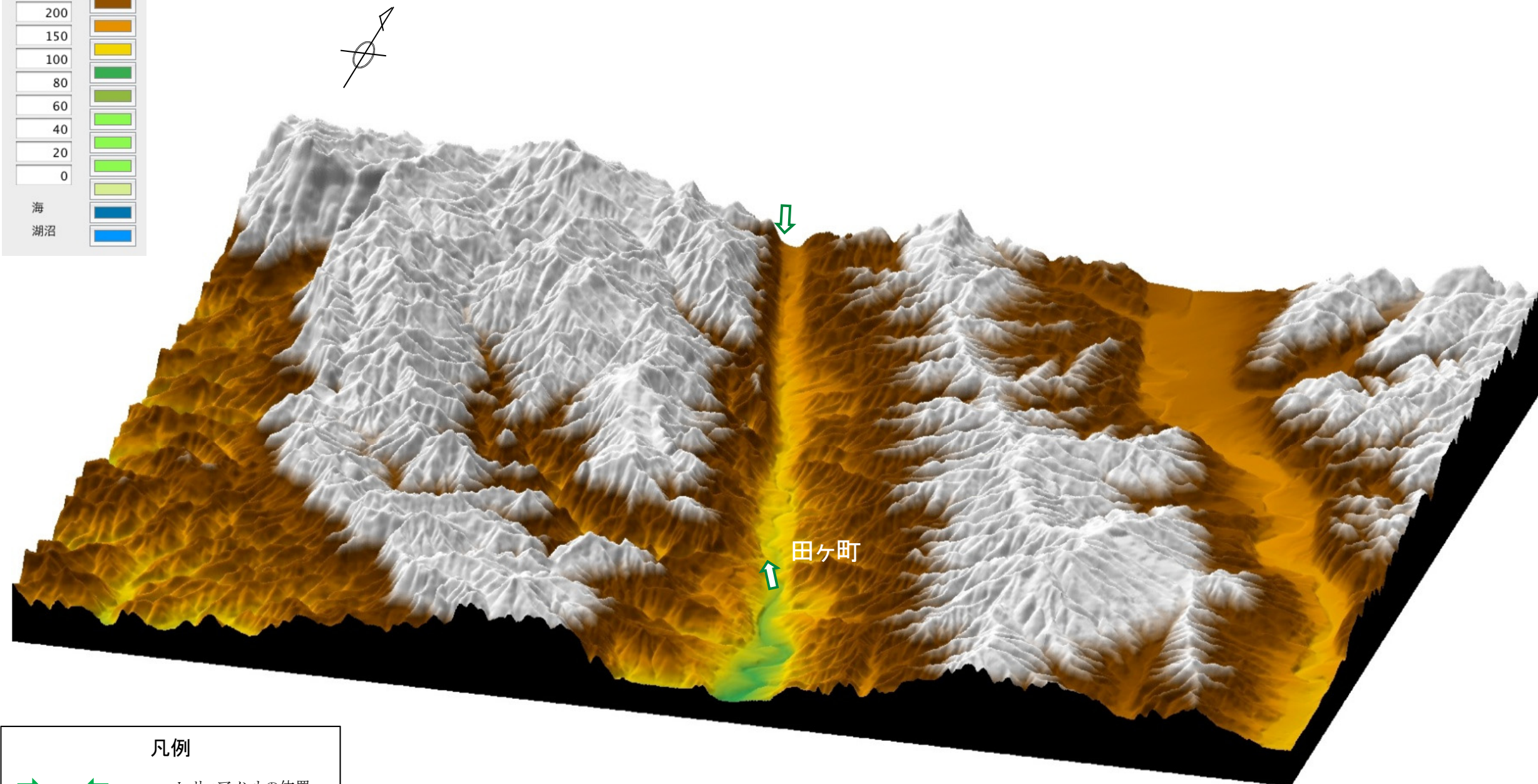
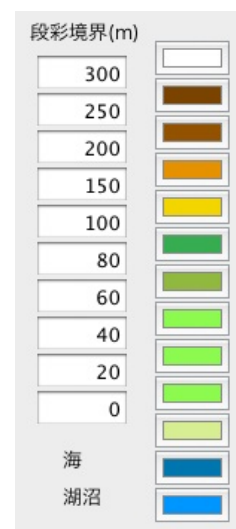
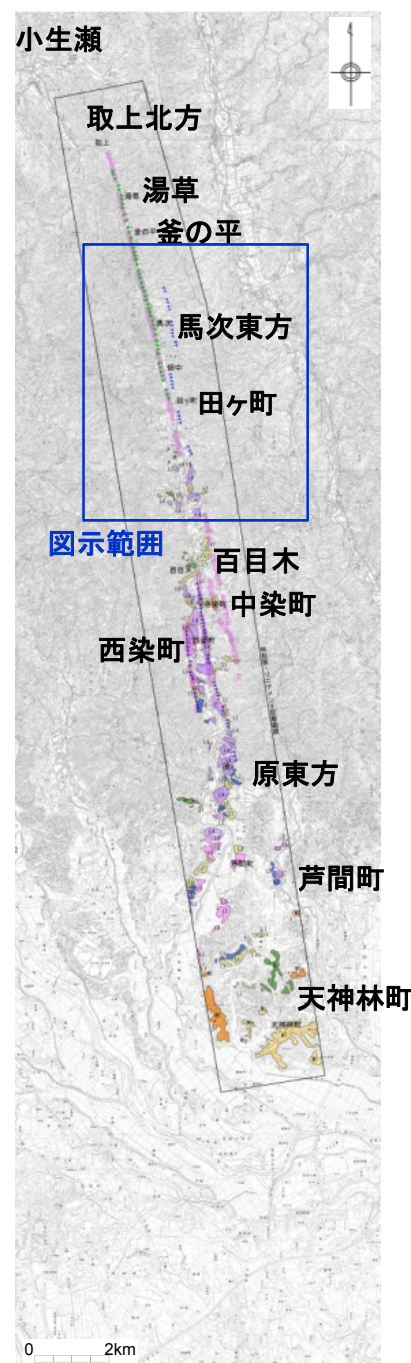


この地図の作成に当たっては、国土地理院長の承認を得て、同院発行の2万5千分1地形図、空中写真、数値地図25000（地図画像）、数値地図50mメッシュ（標高）及び基盤地図情報を使用した。（承認番号 平29情使、第298号）



原東方以南 鳥瞰図(国土地理院, 10mメッシュDEM)

空中写真及び航空レーザーDEMによる変動地形学的調査の結果、原東方付近に変動地形の可能性のある地形は判読されない。

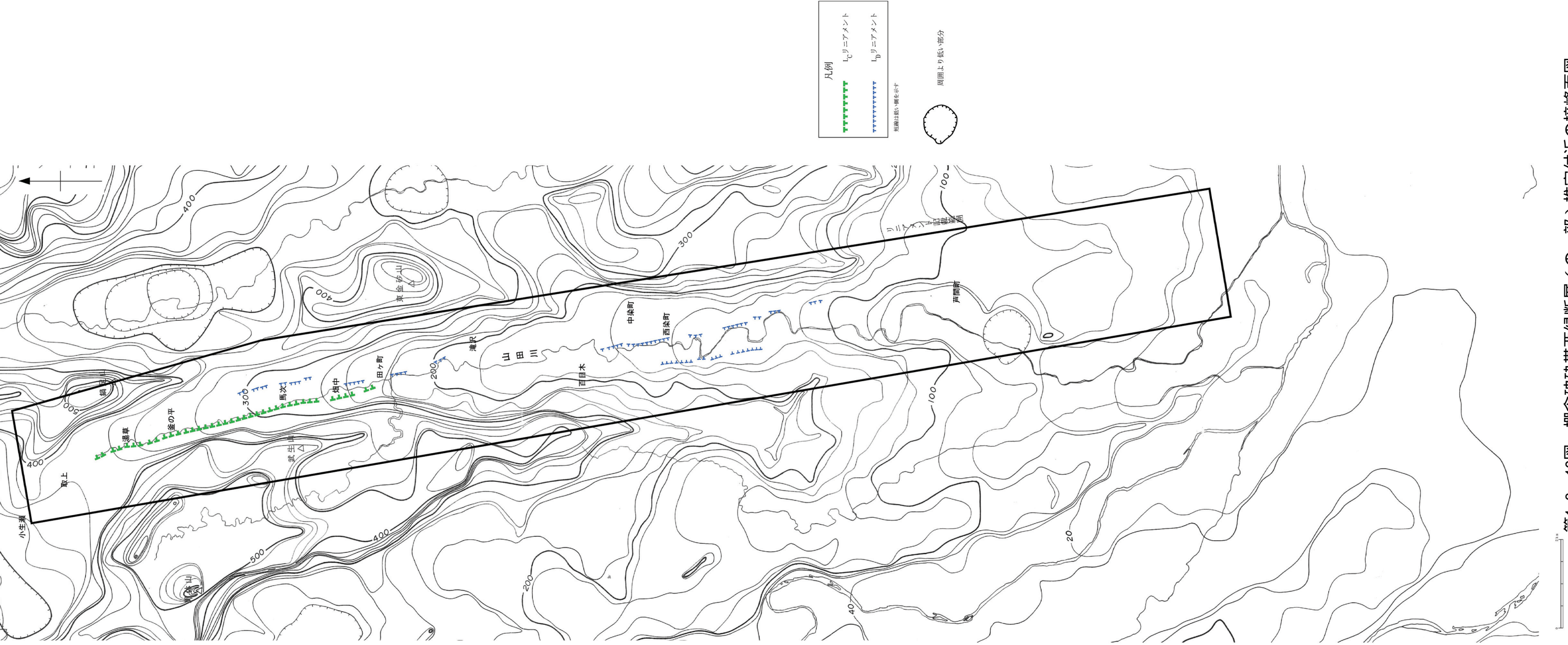


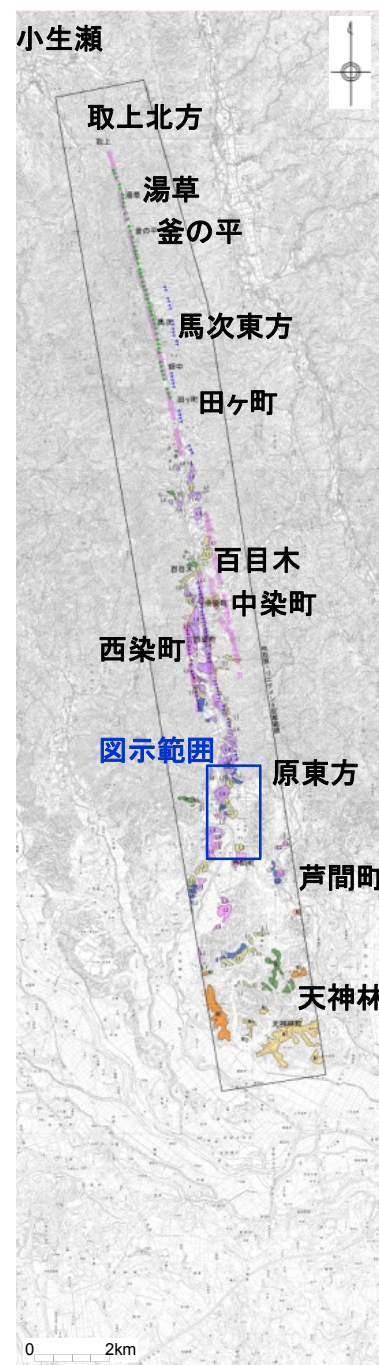
この地図の作成に当たっては、国土地理院長の承認を得て、同院発行の2万5千分1地形図、空中写真、数値地図25000（地図画像）、数値地図50mメッシュ（標高）及び基盤地図情報を使用した。（承認番号 平29情使、第298号）

湯草北西～田ヶ町方 鳥瞰図(国土地理院, 10mメッシュDEM)

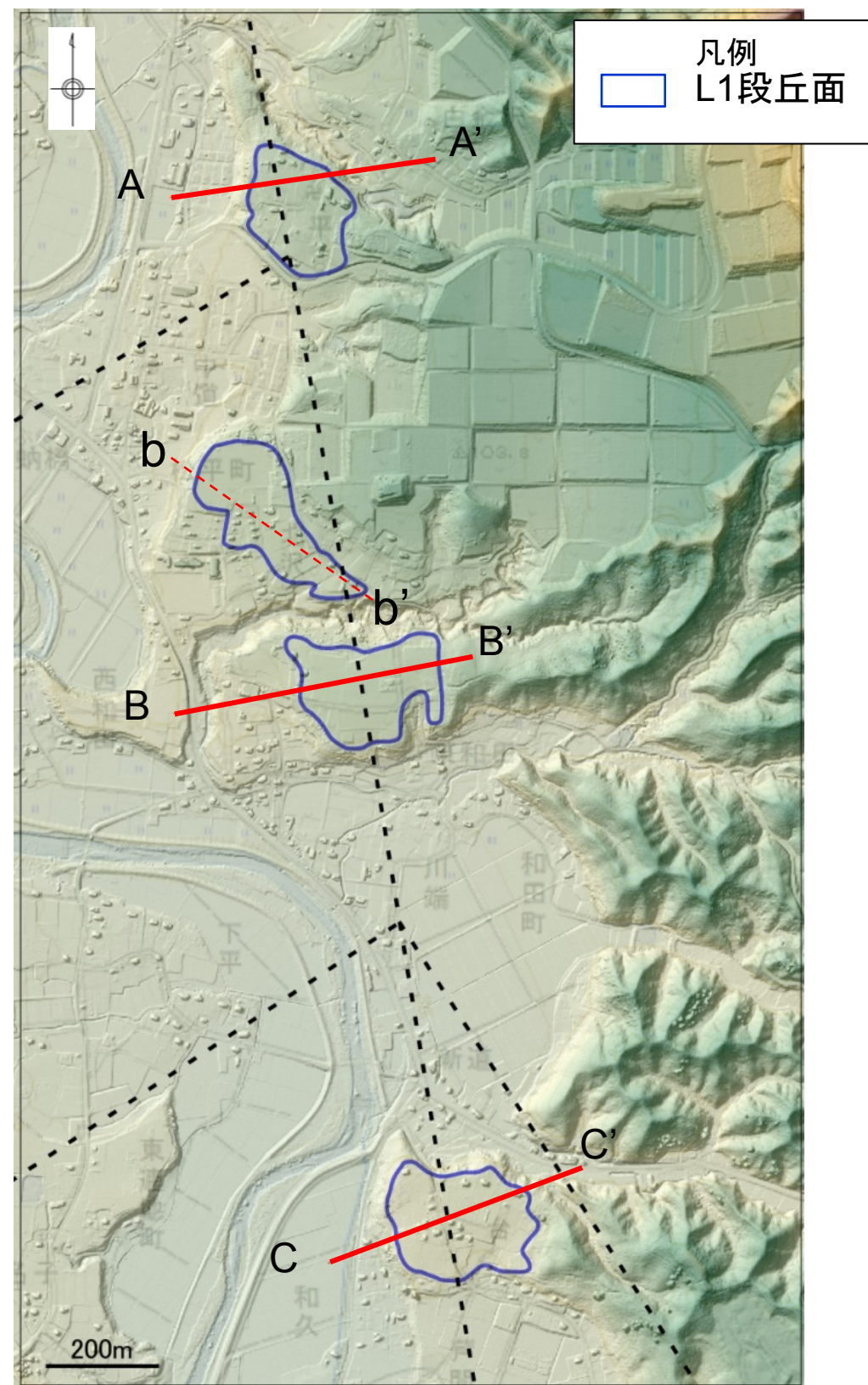
湯草北西～田ヶ町では、L_cランクリニアメント(東側が低い、崖線、三角状の急崖等)が認められる。

第1.3-19図 棚倉破砕帯西縁断層（の一部）推定付近の接峰面図

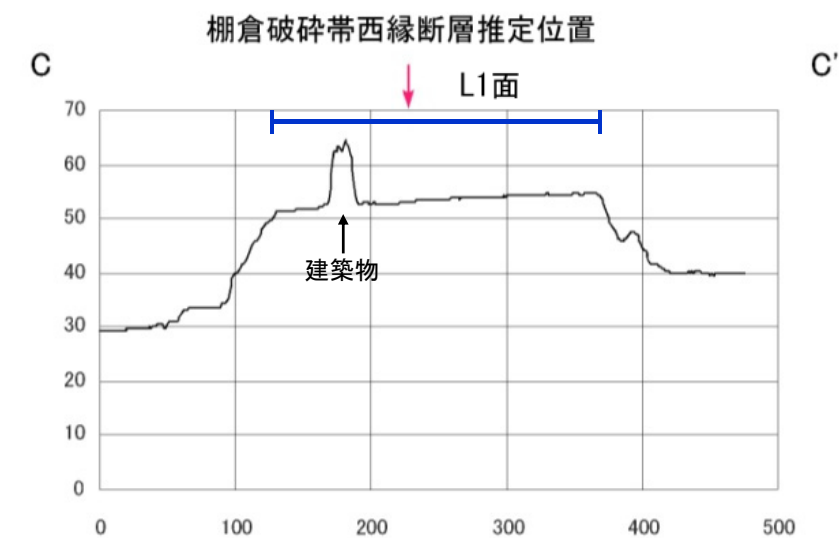
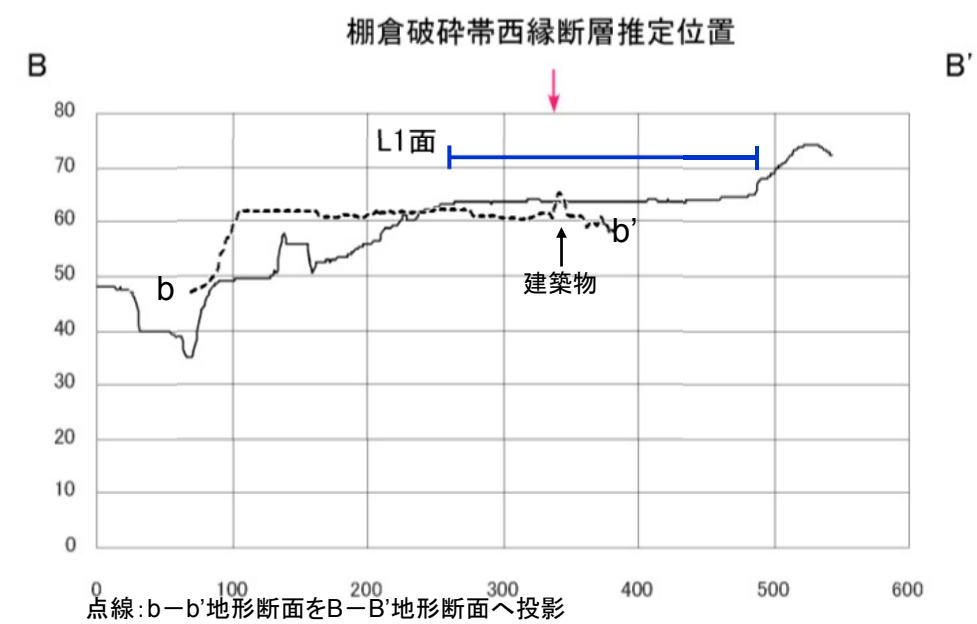
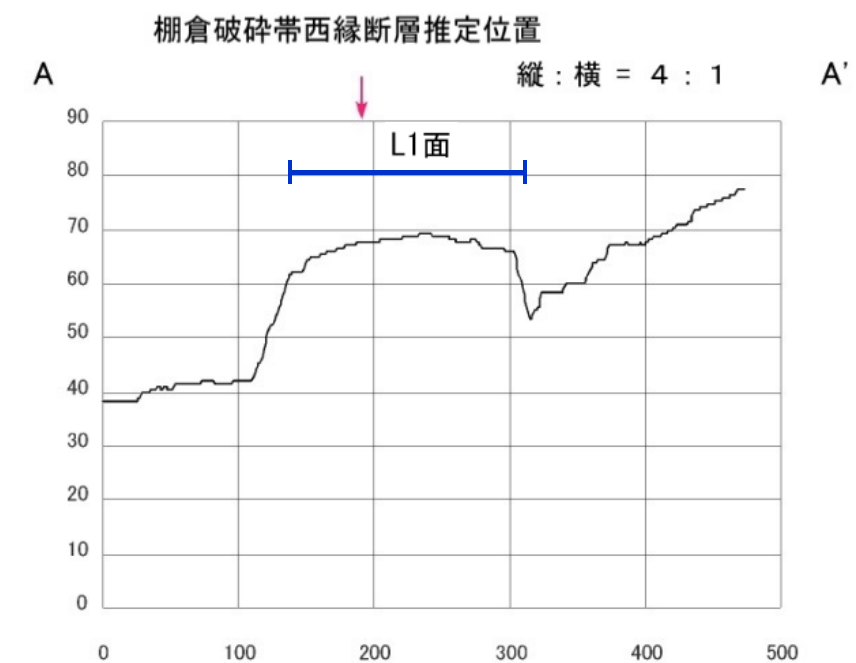




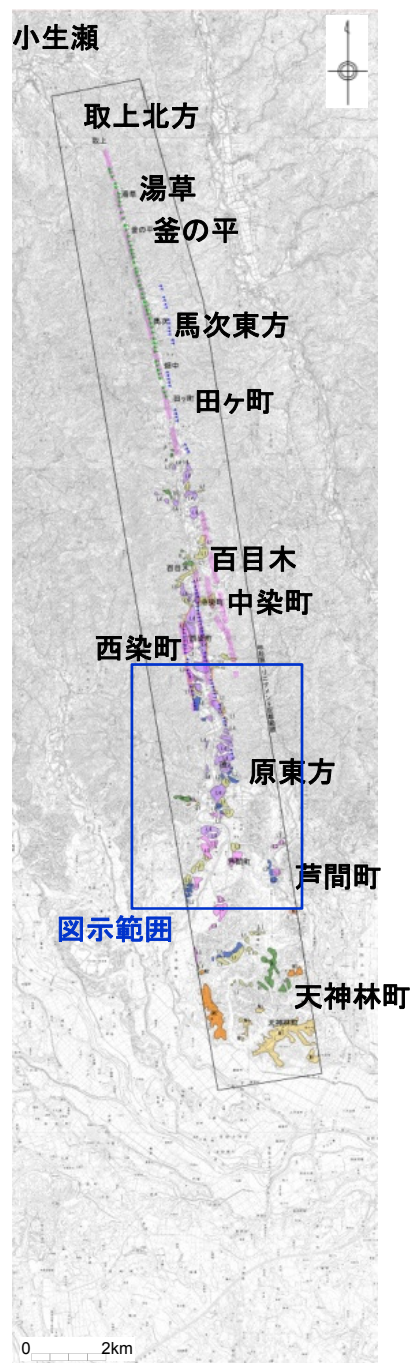
この地図の作成に当たっては、国土地理院長の承認を得て、同院発行の2万5千分1地形図、空中写真、数値地図25000(地図画像)、数値地図50mメッシュ(標高)及び基盤地図情報を使用した。(承認番号 平29情使、第298号)



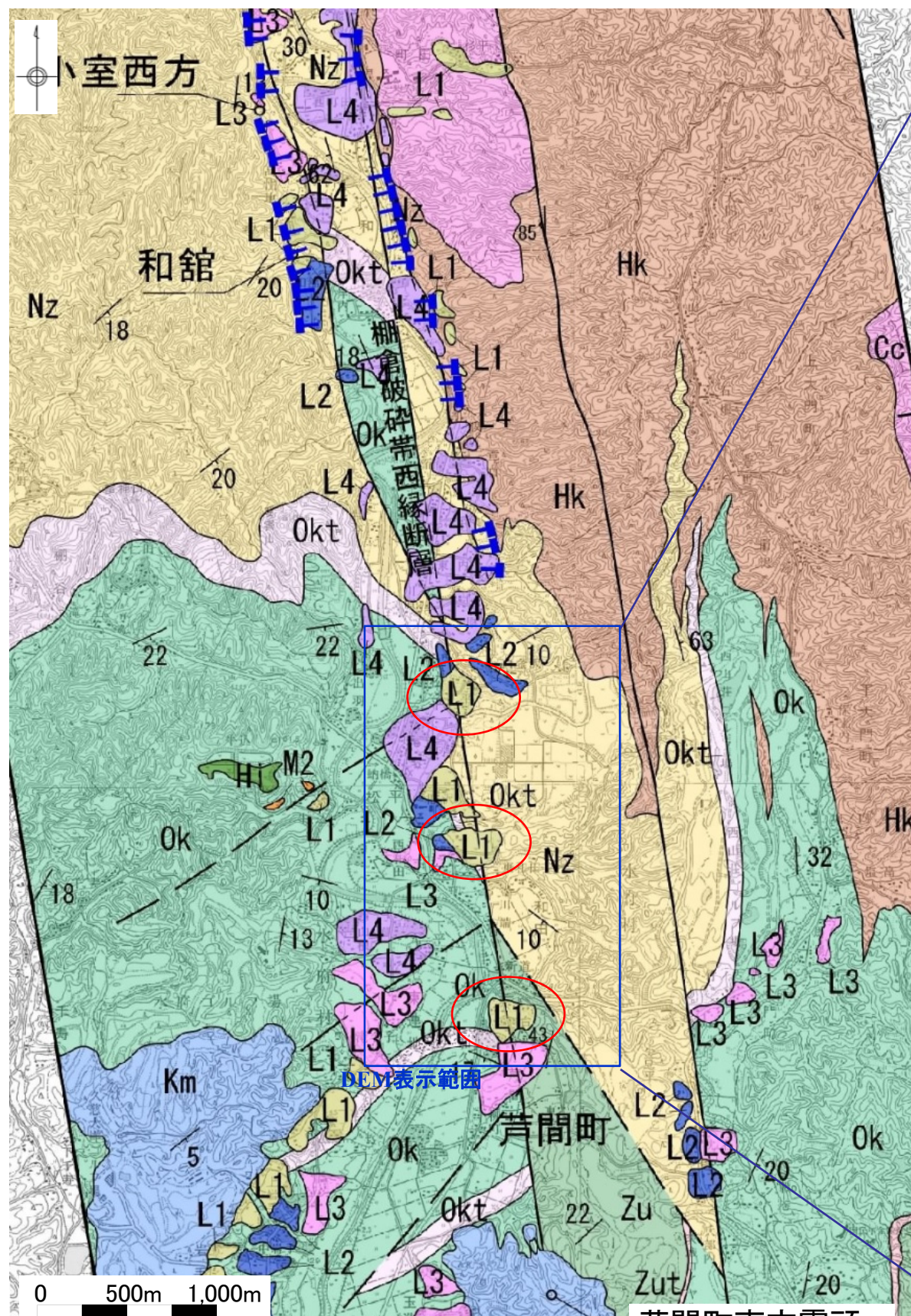
地形断面(当社作成1mメッシュDEMより作成)



棚倉破砕帯西縁断層を横断して分布するL1面(概ね5万年前に離水)に変位・変形は認められない。

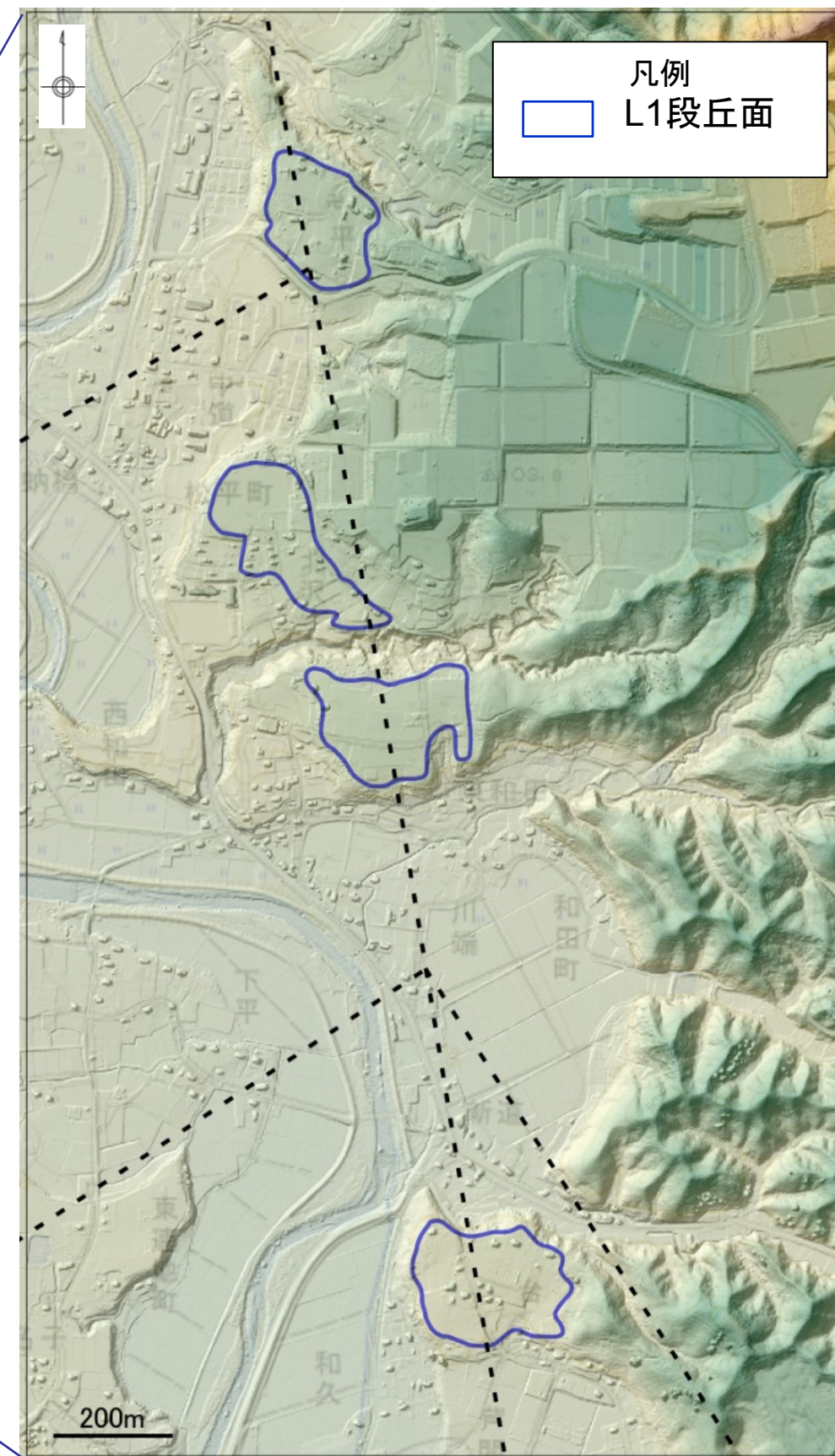


この地図の作成に当たっては、国土地理院長の承認を得て、同院発行の2万5千分1地形図、空中写真、数値地図25000(地図画像)、数値地図50mメッシュ(標高)及び基盤地図情報を使用した。(承認番号 平29情使, 第298号)



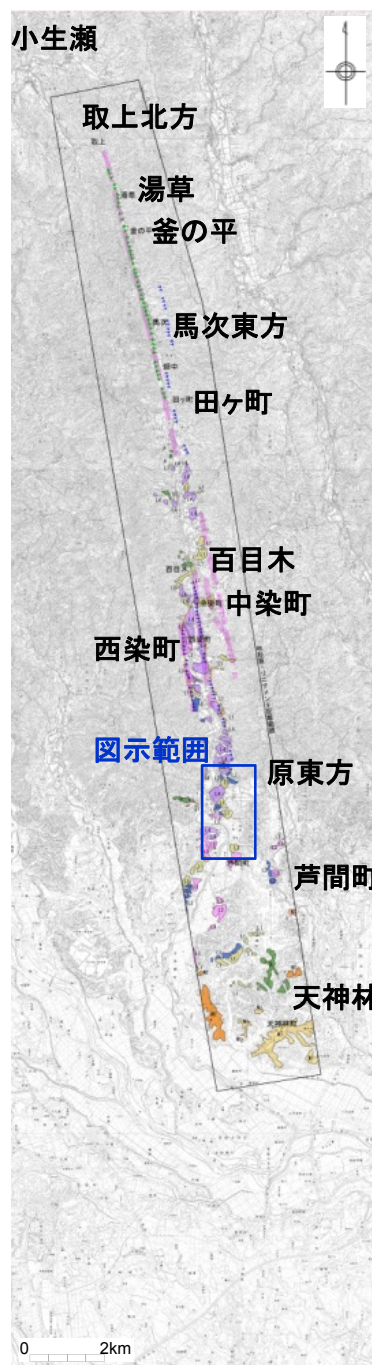
地質平面図

芦間町南方露頭

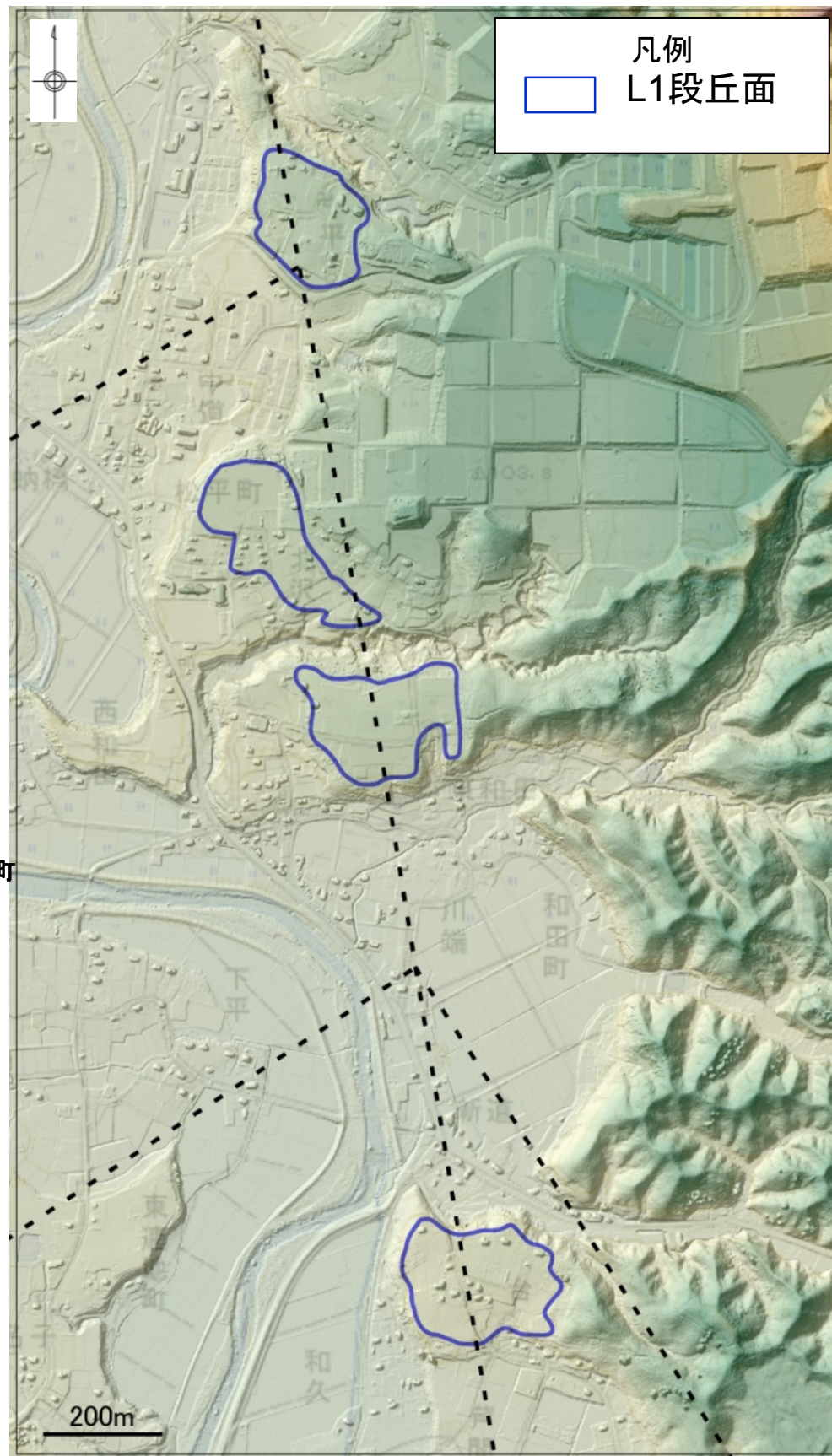


段彩陰影図(当社作成1mメッシュDEM)

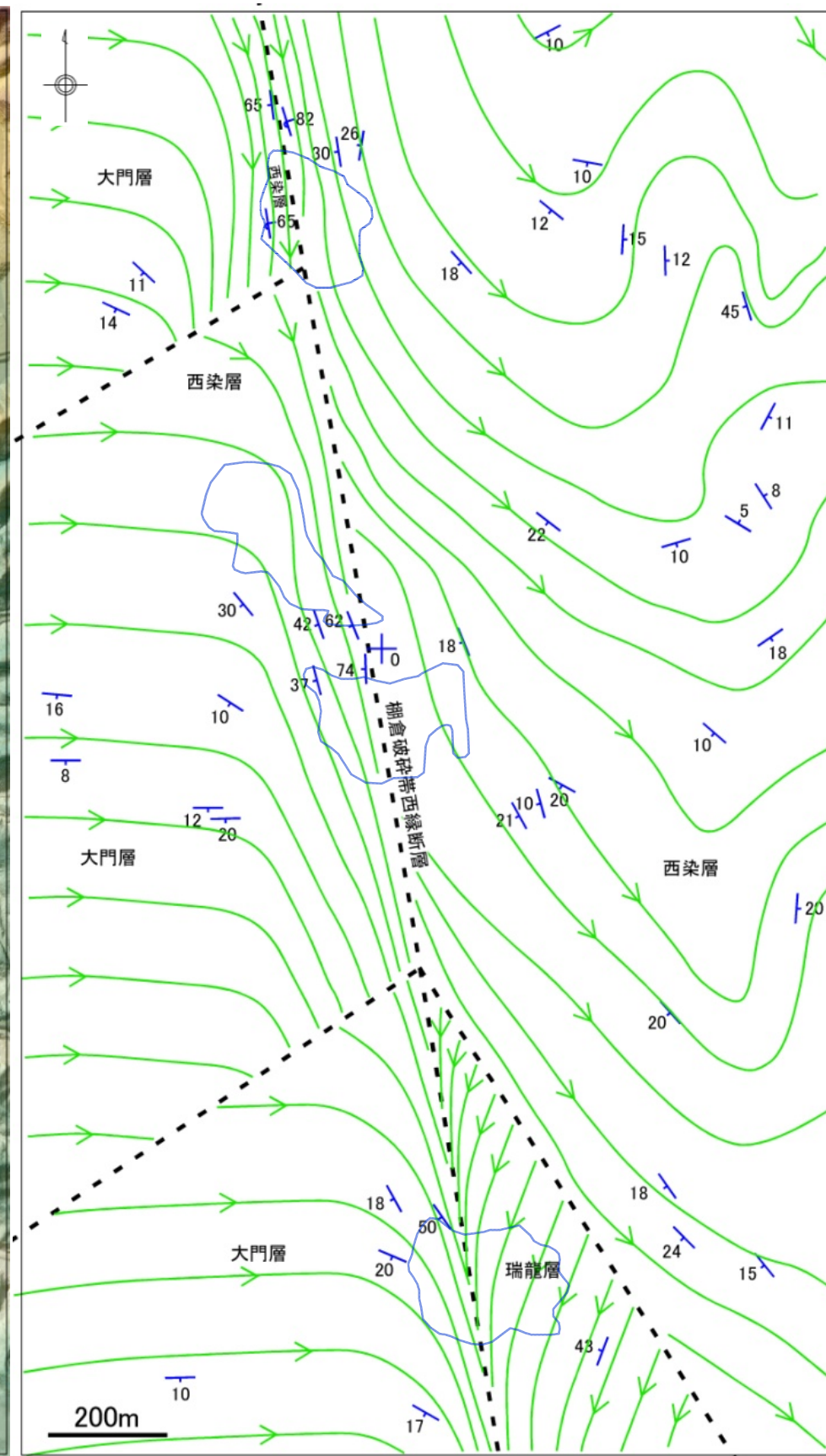
- ・地表地質調査の結果から、原東方付近における棚倉破砕帯西縁断層の位置を特定した。
- ・棚倉破砕帯西縁断層を横断してL1段丘面が分布している。



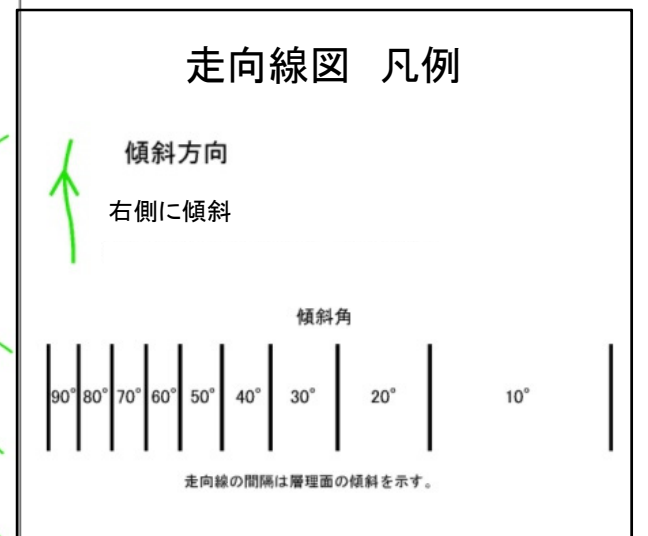
この地図の作成に当たっては、国土
地理院長の承認を得て、同院発行の2
万5千分1地形図、空中写真、数値地
図25000(地図画像)、数値地図50mメ
ッシュ(標高)及び基盤地図情報を使用
した。
(承認番号 平29情使, 第298号)



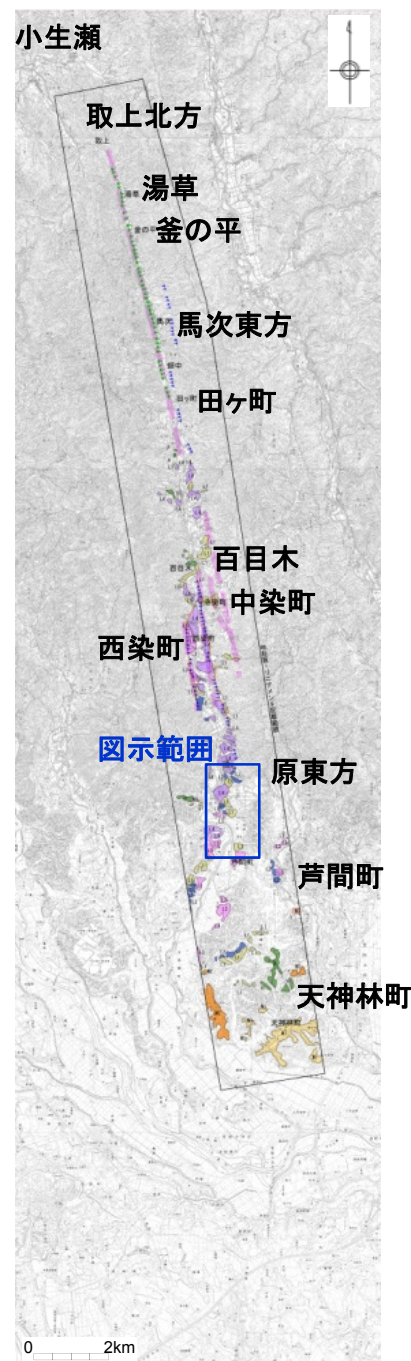
段彩陰影図
(当社, 1mメッシュDEM)



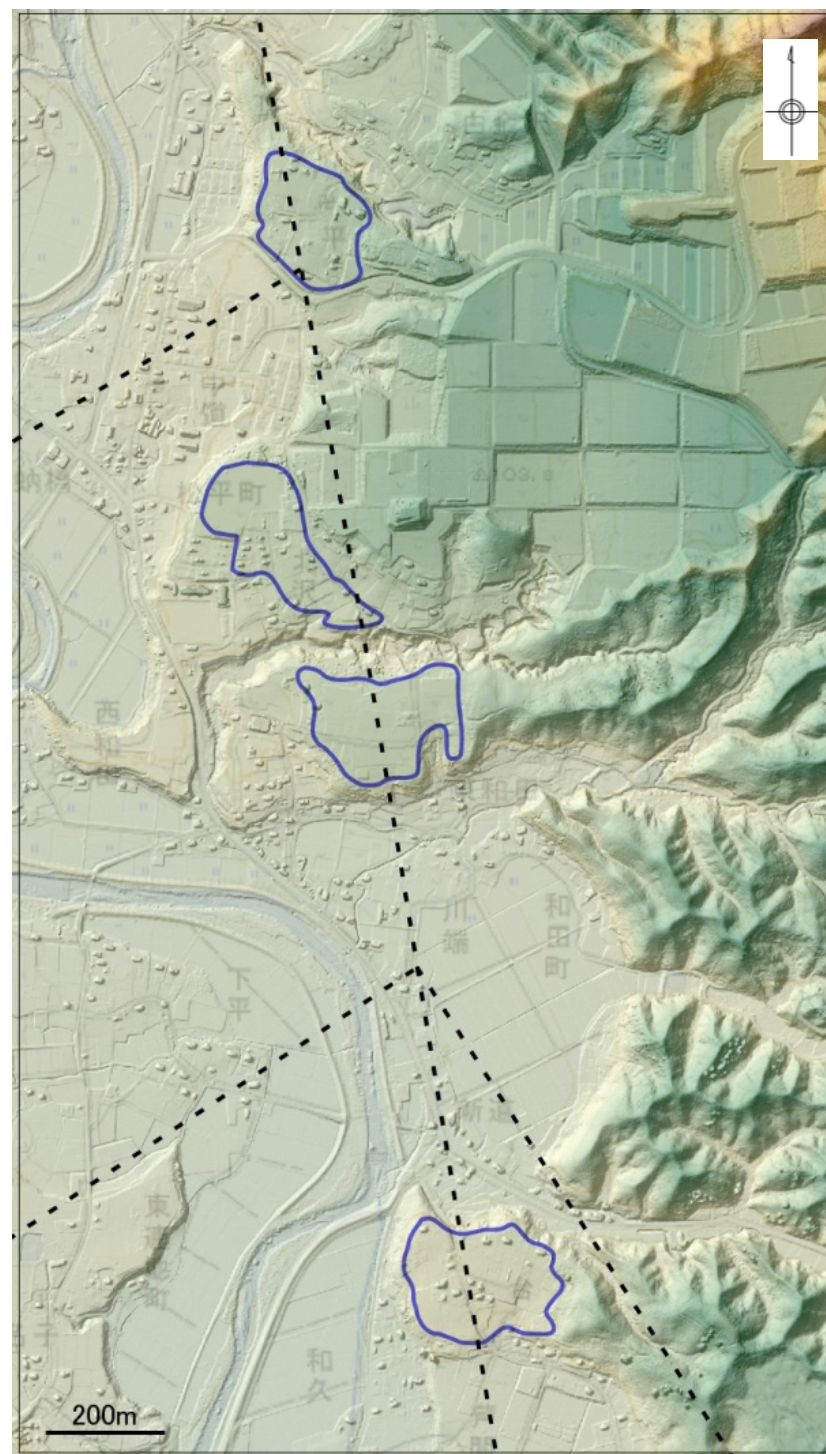
走向線図



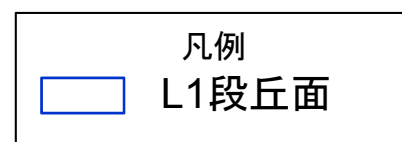
- ・棚倉破砕帯西縁断層は断層近傍で中新統の層理面の傾斜が急傾斜を示す特徴を有している。
- ・当該範囲に分布する中新統(大門層, 西染層及び瑞龍層)の層理面の走向がNNW-SSEで, 傾斜が高角度になる領域がNNW-SSE方向に認められ, 文献と同様の位置に棚倉破砕帯西縁断層が分布しているものと考えられる。



この地図の作成に当たっては、国土地理院長の承認を得て、同院発行の2万5千分1地形図、空中写真、数値地図25000(地図画像)、数値地図50mメッシュ(標高)及び基盤地図情報を使用した。
(承認番号 平29情使, 第298号)



段彩陰影図(当社, 1mメッシュDEM)



2014/3撮影



1947/2撮影

1947年米軍撮影航空写真で認められる地形と現在の地形を比較したが、少なくともL1段丘面に大規模な人工改変は確認されない。