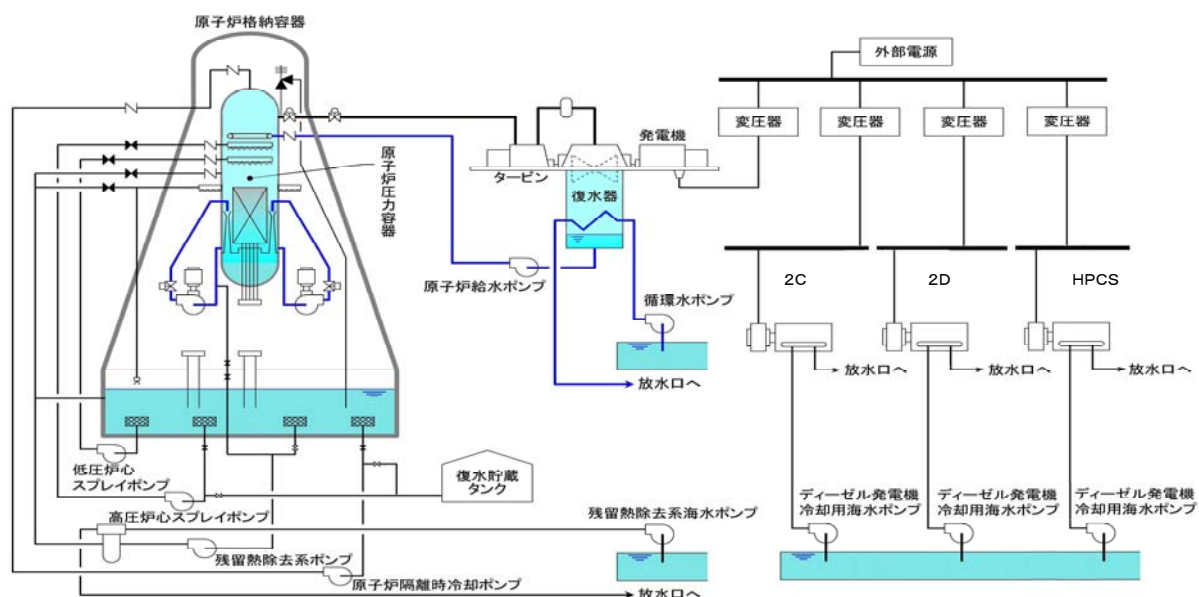
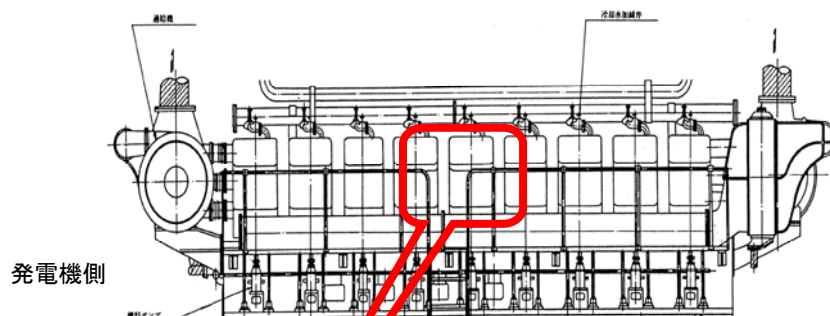


非常用ディーゼル発電機 2C 状況図

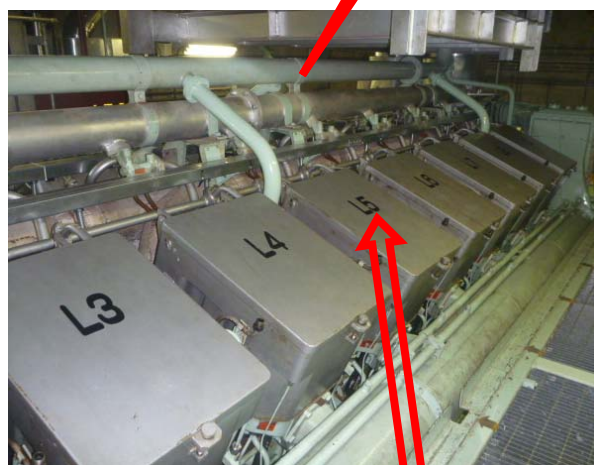
非常用ディーゼル発電機
概略図



非常用ディーゼル発電機
外観図

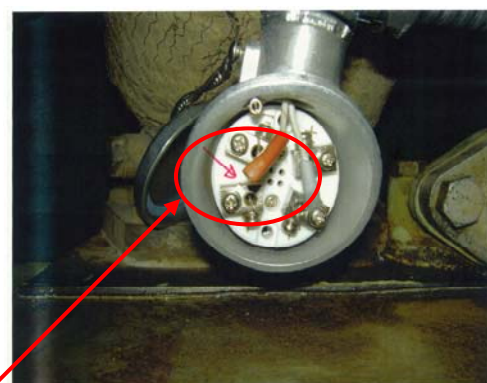


| | |
|------|-----------|
| 内燃機関 | 4サイクル18気筒 |
| 過給機 | 排気タービン式 |
| 発電機 | 6,500KVA |



L-No. 5 シリンダ

排気温度計検出器内部



温度検出部 端子金具が
折損していた