

東海・東海第二発電所の近況について（2022年9月）

1. 発電所状況について（2022年9月8日現在）

東海第二発電所 沸騰水型 (電気出力110万kW)	・2011年5月21日から第25回定期検査（法令改正に伴い、定期事業者検査に名称変更）を実施中。 (燃料装荷時期及び定期事業者検査終了日は未定)
東海発電所 炭酸ガス冷却型 (廃止措置中)	・熱交換器本体等の原子炉領域以外の解体撤去工事を実施中。

2. 東海第二発電所 新規規制基準への対応について

(1) 安全性向上対策工事について

安全性向上対策工事を安全第一で進めています。

各安全対策施設の設置に向けた工事状況について、主なものを添付資料（東海第二発電所 安全性向上対策工事の実施状況）に掲載しています。

項目	状況（添付資料参照箇所）
I. 津波から電源やポンプを守る設備 ・防潮堤等を設置する工事 ・安全上重要な設備を高台や地下に設置する工事	
II. 電源を多様化する設備 ・高圧電源装置を設置する工事	
III. 原子炉を冷やすための設備 ・低圧、高圧注水ポンプ等を設置する工事 ・新たな水源を設置する工事	・実施状況(1)
IV. 発生した熱を海へ放熱する設備 ・緊急用海水系等を設置する工事	・実施状況(2)
V. 格納容器を冷却する設備 ・代替循環冷却系を設置する工事	
VI. 環境を守る設備 ・水素を取り除くための設備を設置する工事	
VII. 自然災害に備える設備 ・耐震補強工事 ・防火帯を設置する等の工事 ・竜巻対策のための工事	・実施状況(3)
(その他の工事等) ・排泥・残土置場造成工事	

添付資料：東海第二発電所 安全性向上対策工事の実施状況

3. プレス及びホームページ掲載実績について（8月11日～9月8日）

（1）法律に基づく報告に該当する重要な事象（0件）

（2）その他の情報

①プレス発表（0件）

②お知らせプレス（1件）

- ・ 9月 8日 東海・東海第二発電所の近況について（2022年9月）

③ホームページ掲載（発電所からのお知らせ）（4件）

- ・ 8月15日 当社（東海地区）における新型コロナウイルス感染者の状況
- ・ 8月22日 当社（東海地区）における新型コロナウイルス感染者の状況
- ・ 8月29日 当社（東海地区）における新型コロナウイルス感染者の状況
- ・ 9月 5日 当社（東海地区）における新型コロナウイルス感染者の状況

④取材案内（0件）

4. 東海第二発電所 地域の皆さまへの対話型状況説明会の開催について

7月18日から9月4日まで、発電所周辺の市町村にお住まいの皆さまを対象に、東海第二発電所の対話型状況説明会を開催し、全14回の開催で、計179名の皆さまにご参加いただきました。

説明会では、東海第二発電所の安全性向上対策及び工事状況などについて、バーチャル・リアリティ（VR）用に作成した動画を活用したご説明や、参加者の皆さまとの対話形式による質疑応答を行いました。

対話型状況説明会の結果については、後日ホームページにてお知らせいたします。

※下線部について2022年9月30日に訂正しました。（誤：14日、正：18日）

5. イベント情報等について

（1）講演会・セミナー等【開催予定】

〇げんでん環境セミナー おしえて～!!気象予報士小林さん お天気のコト、地球温暖化のコト

- ・ 10月1日（土）13:30～15:00（開場：12:30）

高萩市文化会館（無料）

第1部 エネルギークイズ

第2部 おしえて～!!気象予報士小林さん お天気のコト、地球温暖化のコト
（気象予報士 小林正寿氏）

- ・ 会場は600名（定員を超えた場合は抽選）になります。また、WEBでの開催もございます。応募期間は、8月25日（木）から9月16日（金）16:00です。
- ・ 新型コロナウイルス感染拡大防止のため、会場での開催を中止する場合がございます。その場合は、WEBでの配信のみ実施いたします。

（2）出張イベント【開催予定】

地域の皆さまの身近な場所に出向き、日本のエネルギー事情、東海第二発電所の安全性向上対策工事及び工事状況や原子力災害・避難計画等について、マンガ冊子やデジタルサイネージ等を使って分かりやすくご説明します。また、日本のエネルギー事情をクイズにした「しってっけ!?エネルギークイズ」や原子力発電所で事故が起きたら…をクイズにした「しってっけ!?もしもクイズ」等の参加型コーナーも設置しておりますので、お気軽にお越しください。

○10月1日（土）10：00～17：00

場所：大空マルシェ（東海村 大神宮・村松山虚空蔵堂）

○10月2日（日）10：00～14：00

場所：しらかた地区交遊会まつり（東海村 白方コミュニティセンター）

○10月2日（日）9：00～12：00

場所：村松地区ふれあいまつり（東海村 村松コミュニティセンター）

（3）東海原子力館別館

イベント情報【開催実績・予定】

①夏休みスタンプラリー（7月23日（土）～8月31日（水））

茨城県県北・県央地区にある科学展示館4館（東海原子力館別館、原子力科学館、日立シビックセンター科学館サクリエ、大洗わくわく科学館）をまわりスタンプを集められた方に、記念品を贈呈いたしました。東海原子力館別館には312名の方が来館されました。

②東海原子力館別館オープン2周年のお知らせ

東海原子力館別館は、10月2日（日）でオープン2周年を迎えます。皆さまへの感謝の気持ちを込めまして、10月1日（土）から10月30日（日）の期間にご来館いただいたお客様へ、当館のキャラクターグッズをプレゼントいたします。また、当館では引き続き、東海第二発電所の安全性向上対策工事の最新情報をお知らせするコーナーや、親子で楽しめる発電体験コーナー、地域の皆さまの作品展示会等を開催しております。皆さまのご来館をお待ちしております。

③ふれあい広場におけるギャラリー展示

地域の方々の作品を展示しています。

○つるし飾り「古民家の秋」（9月1日（木）～11月30日（水））

古布で作った柿、彼岸花、案山子等が皆さまをお迎えします。

濱島 美智子様、川上 恵子様、佐藤 和枝様、仲田 京子様、小林 集江様による作品展です。

○糸かけ曼荼羅展（9月1日（木）～10月11日（火））

曼荼羅アートの一つで、木製の板などの台にピン（釘）を打って、ピンに糸をかけて作り出す技法です。ある規則性を元に糸をかけていくと曼荼羅模様が出来上がります。

ピンに糸をかけることから糸かけ曼荼羅と呼ばれています。

諸川 和子様作品展です。

○写真展

厳選 四季折々の写真（年中）

沢畑 秀一様による作品展です。

以 上

項目	現場で実施している作業※	状況参照シート
I. 津波から電源やポンプを守る設備 ・防潮堤等を設置する工事 ・安全上重要な設備を高台等に設置する工事	○基礎工事、鋼管杭打設(防潮堤(東側)) ○鋼管杭設置(防潮堤(南・北側)) ○鉄筋カゴ設置(防潮堤(北側)) ○杭打ち(緊急時対策所建屋、可搬型設備保管場所)	・[継続] ・[継続] ・[継続] ・[継続]
II. 電源を多様化する設備 ・高圧電源装置を設置する工事	○躯体工(常設代替高圧電源装置置場)	・[継続]
III. 原子炉を冷やすための設備 ・低圧、高圧注水ポンプ等を設置する工事 ・新たな水源を設置する工事	○躯体工(代替淡水貯槽等)	・実施状況(1) [更新]
IV. 発生した熱を海へ放熱する設備 ・緊急用海水系等を設置する工事	○躯体工(緊急用海水ポンプピット) ○掘削(シビアアクシデント用海水ピット等)	・[継続] ・実施状況(2) [更新]
V. 格納容器を冷却する設備 ・代替循環冷却系を設置する工事		
VI. 環境を守る設備 ・水素を取り除くための設備を設置する工事	○タワークレーン等設置	・[継続]
VII. 自然災害に備える設備 ・耐震補強工事 ・防火帯を設置する等の工事 ・竜巻対策のための工事	○配管架構設置(主排気筒耐震補強) ○耐震補強、地盤改良等(既設海水ポンプ室) ○躯体補強(取水路・海水ポンプ室) ○耐震補強(燃料取替機) ○躯体工(重油貯蔵タンク) ○タワークレーン等設置 ○竜巻対策(既設海水ポンプ室)	・[継続] ・[継続] ・[継続] ・[継続] ・[継続] ・実施状況(3) [更新] ・[継続] ・[継続]
(その他の工事等) ・排泥・残土置場造成工事	○排泥・残土置場造成	・[継続]

※: 作業が終了したもの(今後検査を受けるものを含む)は除きます

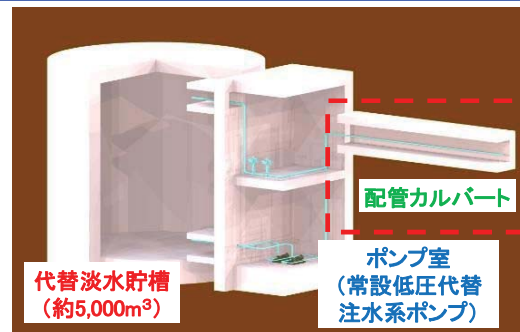
新規: 新たにお知らせする工事
更新: 工事状況を更新している工事
継続: 先月から作業継続している工事

1

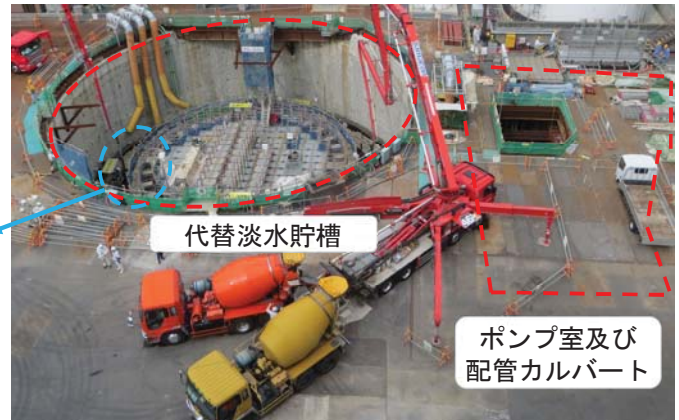
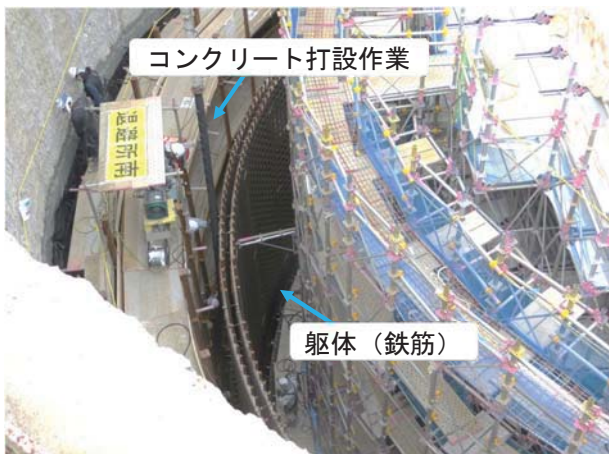
安全性向上対策工事の実施状況(1)

○躯体工 (代替淡水貯槽等)

- ・緊急時に原子炉、格納容器及び使用済燃料プールに注水するため、地下に**代替淡水貯槽等**を設置
- ・代替淡水貯槽、ポンプ室及び配管カルバート設置に向けた掘削後の躯体工(鉄筋コンクリート工事)を実施



原子炉、格納容器及び使用済燃料プールへの注水



代替淡水貯槽等設置

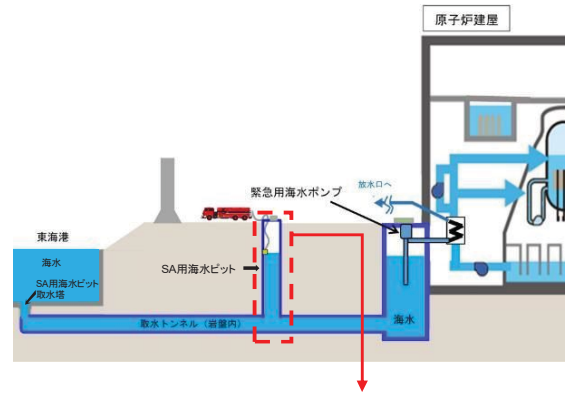
2

○掘削

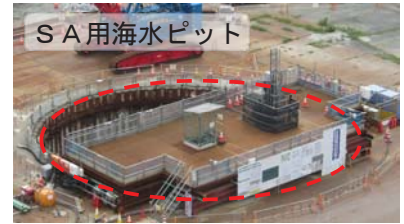
〔SA*用海水ピット、
SA用海水ピット取水塔〕

- ・緊急時に独立した水路から防潮堤内でポンプ車等により海水を取水するため、SA用海水ピット及びSA用海水ピット取水塔を設置
- ・海底への取水塔設置に向け海域の仮設埋立箇所の掘削、取水トンネルの設置を実施

*SA:シビアアクシデント



取水管設置



SA用海水ピット



掘削機によるトンネル掘削

SA用海水ピット取水管設置工事

○設置工事 (重油貯蔵タンク*)

- ・重油火災時の安全性向上のため、既存の重油貯蔵タンクを移設し、地下に設置
- ・重油貯蔵タンク2基の設置工事を実施
- * 重油貯蔵タンクは、配管保温や建屋内暖房等の所内ボイラや洗濯用のランドリーボイラの燃料を貯蔵する(最大500m³)



重油タンク火災時の安全性向上



重油タンク設置後



東海港からの移送



設置作業